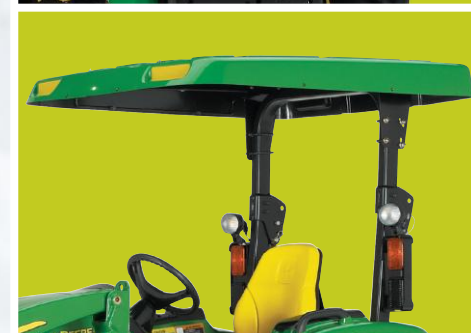




Encore plus

ACCESSOIRES JOHN DEERE



TRACTEURS UTILITAIRES COMPACTS

Instrument et accessoires



JOHN DEERE

Tant d'accessoires et si peu de temps pour les installer.

Le tracteur le plus robuste au monde est aussi le tracteur le plus simple à utiliser. Il existe plus de 200 accessoires et instruments robustes conçus pour votre tracteur utilitaire compact John Deere. Des pelles rétro aux râteliers à roues en passant par les gyrophares balises, les tuyaux d'échappement verticaux et les accessoires de qualité commerciale, tous sont prêts à vous aider à accomplir les dizaines de tâches que requiert votre propriété. Grâce aux chargeurs iMatch™, AutoHitch™ et Quik-Park™ de John Deere ainsi qu'aux corps à arrimage AutoConnect™, il est aussi simple de raccorder des accessoires que d'enfiler sa paire de gants favorite.

Pour savoir quels instruments sont compatibles avec votre tracteur, consultez les tableaux des pages suivantes. Vous trouverez le numéro du modèle du tracteur dans la colonne de gauche et le numéro du modèle de l'instrument dans la colonne de droite. À noter : la puissance indiquée (HP) s'applique toujours à la PDF.

I Pour savoir si l'instrument que vous recherchez est compatible avec l'attelage rapide iMatch, surveillez la présence de ce symbole à côté de sa description. Le code de commande de l'attelage rapide iMatch est LVB25976.

FRONTIER Frontier Equipment offre une gamme prestigieuse d'équipements agricoles, commerciaux et domestiques fiables, qui complètent les produits John Deere et sont vendus exclusivement par les concessionnaires John Deere, afin que les clients puissent obtenir en une seule fois tout le matériel, toutes les pièces et tous les services dont ils ont besoin. Découvrez aujourd'hui la gamme complète des produits Frontier chez votre concessionnaire John Deere.





Index

INSTRUMENTS ET ACCESSOIRES	
Accessoires	28-31
Accessoires de chargeur	8-9
Accessoires de chargeur à direction différentielle	10-11
Aérateurs-carottes	26
Attelage AutoHitch™	4-5
Balais rotatifs	19
Boîtes racleuses	16-17
Chargeurs	6-7
Dérouleurs de balles	24
Épandeurs	27
Épandeurs de fumier	24
Faneuses	25
Faucheuses à barre de coupe	15
Faucheuses à disques	25
Faucheuses à fléaux	15
Faucheuses rotatives	15
Lames arrière	19
Lames frontales	19
Machines de sursemis	27
Pelles rétro	22
Pointes à balles	24
Pousse-neige	9
Pulvérisateurs	27
Pulvérisateurs à disques	21
Râteaux	23
Râteaux à roues	25
Râteaux mécaniques	23
Râteaux rotatifs	25
Rotoculteurs	20-21
Semoirs pneumatiques de parcelles	24
Souffleuses à neige	18
Systèmes de récupération	13
Tarières	23
Tondeuses rotatives ventrales	13

Attelage rapide iMatch™



1 Pour changer rapidement les instruments au moyen de l'attelage rapide iMatch, vous n'avez qu'à reculer...



2 ... à soulever l'unité au moyen des commandes hydrauliques...



3 ... à fixer les verrous, et à partir! C'est aussi simple que ça.



	1023E†	1026R†	1025R†	2320	2520	2720	2025R	2032R	3032E	3038E	3320	3520	3720	3025E	3033R	3039R	3046R	4105†	4120	4320	4520	4720	4044M/R	4052M/R	4066M/R
Rotoculteurs*																									
647	•	•	•	•	•	•	•	•	•	•	•	•	•	•	•	•	•	•							
655				•	•	•	•	•	•	•	•	•	•	•	•	•	•	•							
665									•	•	•	•	•	•	•	•	•	•					•		
673									•	•	•	•	•	•	•	•	•	•					•		
681													•	•			•		•			•	•	•	•
Faucheuses rotatives*																									
RC2048	•	•	•	•	•	•	•	•	•	•	•	•	•	•	•	•	•	•	*	•	•	•	•	•	•
RC2060				•	•	•	•	•	•	•	•	•	•	•	•	•	•	•	*	•	•	•	•	•	•
RC2072											•	•	•	•	•	•	•	•	*	•	•	•	•	•	•
MX5											•	•	•	•	•	•	•	•		•	•	•	•	•	•
MX6																				•	•	•	•	•	•

* Seuls les modèles figurant dans le tableau sont compatibles avec l'attelage AutoHitch.

** Nécessite un colis de conversion iMatch.

† Modèles 4005, 4105, 1023E et 1026R non compatibles avec l'attelage AutoHitch.

Nous facilitons d'emblée les choses.

Les outils d'un tracteur sont les instruments conçus spécifiquement pour ce dernier. Il est aussi simple d'installer un instrument sur un tracteur utilitaire compact John Deere que de mettre une ceinture à outils. Grâce au système d'attelage rapide iMatch de John Deere, vous n'avez qu'à reculer, à soulever l'unité au moyen des commandes hydrauliques et à fixer les verrous. Tout cela en restant bien assis sur votre siège.

Si la machine est actionnée par PDF, bonne nouvelle : il est encore plus facile d'installer l'instrument, grâce au système d'attelage automatique iMatch AutoHitch. Pour raccorder l'arbre de commande à l'unité fixée, vous n'avez qu'à tirer la poignée de l'attelage automatique vers vous, puis à la tourner. Votre machine est maintenant reliée à une source d'alimentation.

Enfin, il y a le corps AutoConnect avec l'option de PDF automatique. Tout d'abord, vous roulez vers l'instrument. Ensuite, vous amenez le tracteur par-dessus. Enfin, vous repartez. C'est tout! Avec la PDF automatique, vous engagez complètement la PDF et vous pouvez tondre sans quitter le siège de votre tracteur.

- 1 À basse vitesse avec les quatre roues motrices embrayées, abaissez le système de relevage ventral.



- 2 Amenez le tracteur sur les rampes de la tondeuse.



- 3 Portez attention au clic audible lorsque le corps de la tondeuse se fixe, et vous avez fini. Vous avez relié l'arbre de la PDF au corps de la tondeuse sans quitter votre siège.



Laissez-nous nous occuper des charges lourdes.

Vous devez déplacer un monticule. Ou peut-être l'équivalent d'une petite montagne. Dans les deux cas, on s'occupe du travail. Grâce à des forces d'arrachement supérieures, à des temps de cycle rapides et à une installation et un retrait efficaces, vous travaillerez à une vitesse fulgurante.



QUE RECHERCHER DANS UN CHARGEUR?

1023E/D120
faucil compatible
chargeur H120
1026R/H120
faucil compatible
chargeur D120
2320/H130
faucil compatible
chargeur 200V
2520/2720/
H130
faucil compatible
chargeur 200V
3023E/3032E
3038E/D160
3x20s-RR
H160
3x20s-RR
H165
4105/H165
4x20s/
H180NSL
4x20s/
H180MSL
4M/D170
4xP/H180MSL
4xP/H180NSL

Capacités de chargement à l'axe d'articulation et à 500 mm devant l'axe d'articulation : La capacité de chargement à l'axe d'articulation permet de prendre une mesure brute de la capacité de levage du chargeur. La capacité de chargement à 500 mm devant l'axe d'articulation permet souvent de mieux évaluer la capacité de chargement au travail.

Capacité de chargement à l'axe d'articulation (hauteur max.)
Capacité de chargement à 500 mm devant l'axe d'articulation
Capacité de levage à une hauteur de 149 cm (59 po) à l'axe d'articulation
Capacité de levage à une hauteur de 149 cm (59 po) à 500 mm devant l'axe d'articulation

375 kg (825 lb)	380 kg (836 lb)	465 kg (1 023 lb)	467 kg (1 027 lb)	539 kg (1 186 lb)	617 kg (1 360 lb)	725 kg (1 598 lb)	633 kg (1 393 lb)	1 130 kg (2 486 lb)	1 126 kg (2 477 lb)	1 087 kg (2 391 lb)	1 006 kg (2 213 lb)	1 154 kg (2 539 lb)
259 kg (570 lb)	262 kg (576 lb)	325 kg (715 lb)	467 kg (717 lb)	389 kg (845 lb)	453 kg (999 lb)	509 kg (1 122 lb)	457 kg (1 005 lb)	839 kg (1 846 lb)	990 kg (2 178 lb)	800 kg (1 760 lb)	1 010 kg (2 222 lb)	857 kg (1 885 lb)
429 kg (944 lb)	434 kg (955 lb)	567 kg (1 247 lb)	566 kg (1 245 lb)	588 kg (1 294 lb)	771 kg (1 700 lb)	964 kg (2 125 lb)	959 kg (2 109 lb)	1 344 kg (2 957 lb)	1 338 kg (2 944 lb)	1 307 kg (2 875 lb)	1 263 kg (2 779 lb)	1 374 kg (3 023 lb)
309 kg (680 lb)	312 kg (686 lb)	416 kg (915 lb)	416 kg (915 lb)	444 kg (977 lb)	595 kg (1 312 lb)	748 kg (1 649 lb)	745 kg (1 639 lb)	919 kg (2 022 lb)	1 284 kg (2 825 lb)	1 043 kg (2 295 lb)	1 201 kg (2 642 lb)	1 097 kg (2 413 lb)

Hauteur et portée : Déterminez la hauteur et la portée nécessaires du chargeur. Devez-vous charger un camion, par exemple?

Hauteur de levage maximale à l'axe d'articulation
Portée à la hauteur maximale

1 809 mm (71,2 po)	1 809 mm (71,2 po)	1 999 mm (78,9 po)	1 993 mm (78,5 po)	2 140 mm (84 po)	2 289 mm (86 po)	2 593 mm (102 po)	2 767 mm (109 po)	2 767 mm (109 po)	2 767 mm (109 po)	2 850 mm (112,1 po)	2 796 mm (110 po)	2 799 mm (110 po)
571 mm (22,5 po)	571 mm (22,5 po)	625 mm (24,6 po)	656 mm (25,8 po)	605 mm (24 po)	773 mm (30,4 po)	562 mm (22,1 po)	766 mm (30,1 po)	2 767 mm (109 po)	2 767 mm (109 po)	705 mm (28 po)	755 mm (30 po)	753 mm (30 po)

Force d'arrachement : Plus la force d'arrachement est élevée, plus il est facile de remplir et de soulever la benne.

Effort d'arrachement à l'axe d'articulation
Effort d'arrachement à 500 mm

820 kg (1 808 lb)	825 kg (1 819 lb)	1 140 kg (2 508 lb)	1 074 kg (2 363 lb)	760 kg (1 704 lb)	1 295 kg (2 855 lb)	1 509 kg (3 327 lb)	1 710 kg (3 769 lb)	1 784 kg (3 925 lb)	1 776 kg (3 907 lb)	1 743 kg (3 853 lb)	1 743 kg (3 835 lb)	1 826 kg (4 017 lb)
562 kg (1 238 lb)	564 kg (1 245 lb)	734 kg (1 615 lb)	729 kg (1 604 lb)	537 kg (1 204 lb)	922 kg (2 032 lb)	1 097 kg (2 418 lb)	1 209 kg (2 665 lb)	1 351 kg (2 972 lb)	1 625 kg (3 575 lb)	1 315 kg (2 902 lb)	1 517 kg (3 337 lb)	1 377 kg (3 029 lb)

Réduction du temps du cycle : Les chargeurs servent à des tâches répétitives et le fait de gagner une seconde ou deux à chaque cycle peut vraiment faire une différence. Outre la réduction du temps d'abaissement, de relevage et de basculement de la benne, les angles de basculement et de basculement arrière profonds permettent également de réduire le temps du cycle.

Angle de basculement
Angle de basculement arrière
Temps de relevage/d'abaissement du chargeur
Temps de basculement de la benne/régénération
Temps de basculement arrière de la benne

40,1°	40,1°	38°	38°	43,8°	43°	41,4°	49,3°	47,4°	47,4°	42°	46,6°	47°
31,2°	31,2°	24,5°	25°	31,4°	25°	31°	23,8°	44,1°	42,2°	28,6°	38,4°	33,4°
4,0/2,5 s	4,0/2,5 s	4,73/2,88 s	3,19/1,95 s	3,31/2,75 s	2,76/1,69 s	3,57/2,1 s	3,6/2,1 s	2,42/1,63 s	2,42/1,63 s	4,26/3,13 s	2,41/1,62 s	2,6/1,75 s
5,7/2,2 s	5,7/2,2 s	4,73/1,85 s	3,19/1,25 s	1,75/1,00 s	2,81/1,17 s	2,96/1,24 s	3/1,16 s	1,82/0,90 s	2,29/0,90 s	3,14 s	2,46 s	1,96 s
3,5 s	3,5 s	2,88 s	1,95 s	1,88 s	1,78 s	1,75 s	1,8 s	1,08 s	1,54 s	2,42 s	1,65 s	1,16 s

Chargeurs

Une combinaison gagnante. Nous avons apparié les temps de cycle rapides des chargeurs Quik-Park de John Deere à des capacités de levage impressionnantes pour une performance de charge totale supérieure et une efficacité incomparable. Vous gagnerez du temps non seulement au chargement, mais aussi à l'installation et au retrait des accessoires – qui ne demandent que trois minutes au plus.



1023E, 1026R, 1025R	Poids du chargeur de 221 kg (488 lb)	Stationnable	Chargeur D120
1023E, 1026R, 1025R	Poids du chargeur de 245 kg (541 lb)	Système Quik-Park™	Chargeur H120
2320, 2520, 2720, 2025R, 2032R	Poids du chargeur de 268 kg (592 lb)	Stationnable	Chargeur H130
2320, 2520, 2720, 2025R, 2032R	Poids du chargeur de 293 kg (647 lb)	Système Quik-Park™	Chargeur H130
3032E, 3038E	Poids du chargeur de 192 kg (425 lb)	Stationnable	Chargeur D160
3320, 3520, 3720, 3033R, 3039R, 3046R	Poids du chargeur de 353 kg (779 lb)	Système Quik-Park™	Chargeur H160
3320, 3520, 3720, 3033R, 3039R, 3046R, 4105	Poids du chargeur de 388 kg (856 lb)	Système Quik-Park™	Chargeur H165
4120, 4320, 4520, 4720, 4044M/R, 4052M/R, 4066M/R	Poids du chargeur de 420 kg (927 lb)	Système Quik-Park™	Chargeur H180NSL
4120, 4320, 4520, 4720, 4044M/R, 4052M/R, 4066M/R	Poids du chargeur de 498 kg (1 100 lb)	Mise à niveau automatique Quik-Park	Chargeur H180MSL
4044M/R*, 4052M/R*, 4066M/R*		Stationnable	Chargeur D170

* Tracteurs à poste ouvert seulement.



► **Protecteur de capot :** Protégez la calandre de votre tracteur contre les broussailles, les débris et les « coups » imprévus lorsque vous êtes trop près pendant le déchargement.

1023E, 1026R, 1025R	Protecteur de capot
2320, 2025R	Protecteur de capot
2520, 2720, 2032R	Protecteur de capot
3032E, 3038E	Protecteur de capot
3320, 3520, 3720, 3033R, 3039R, 3046R	Protecteur de capot
4120, 4320, 4520, 4720, 4044M/R, 4052M/R, 4066M/R	Protecteur de capot
4105	Protecteur de capot



► **Protecteur de capot de luxe :** Profitez d'une protection accrue à l'avant et sur les côtés de la calandre de votre tracteur. Le protecteur enveloppant le capot et muni d'une grille avant procure une protection supérieure contre les débris et les broussailles.

1023R, 1026R, 1025R	Tracteurs à poste ouvert	Protecteur de capot de luxe
3320, 3520, 3720, 3033R, 3039R, 3046R	Tracteurs à poste ouvert et à cabine	Protecteur de capot de luxe
4120, 4320, 4520, 4720, 4044M/R, 4052M/R, 4066M/R	Tracteurs à poste ouvert et à cabine	Protecteur de capot de luxe

► **Masses de roues arrière :** Elles alourdissent comme il se doit votre tracteur tout en fournissant une puissance de traction supérieure pour les travaux sur les terrains glissants, un réel avantage lors des opérations de chargement ou de soufflement de la neige.

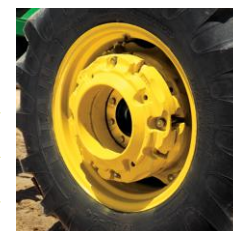
1023E, 1026R, 1025R, 2305	Tracteurs à poste ouvert	Masse de roue arrière de 22,7 kg (50 lb)
2025R, 2032R, 2000 VINGT, 3025E, 33032E, 3038E	Tracteurs à poste ouvert	Masse de roue arrière de 27,2 kg (60 lb)
3005, 3320, 3520, 3720, 3025E, 3032E, 3038E, 3033R, 3039R, 3046R, 4005, 4120, 4320, 4520, 4720, 4044M, 4052M, 4066M, 4044R, 4052R, 4066R	Tracteurs à poste ouvert et à cabine	Masse de roue arrière de 25 kg (55 lb)
3320, 3520, 3720, 3033R, 3039R, 3046R, 4005, 4120, 4320, 4520, 4720, 4105, 4044M, 4052M, 4066M, 4044R, 4052R, 4066R	Tracteurs à poste ouvert et à cabine	Masse de roue arrière de 49,9 kg (110 lb)

* Nécessite des pièces de fixation n° BM17987.

► **Boîtes d'alourdissement :** Accroissent la performance du chargeur dans toutes les conditions grâce à un alourdissement correct. Commandez une boîte d'alourdissement pour alourdir l'arrière de la machine.

► **Jeu de bagues iMatch :** Vous permet d'utiliser une boîte d'alourdissement tout en laissant l'attelage iMatch sur la machine.

1023E, 1026R, 1025R, 2320, 2520, 2720, 2025R, 2032R, 3025E, 3032E, 3038E, 3033R, 3039R, 3046R, 3320, 3520, 3720, 4105, 4120, 4320, 4520, 4720, 4044M/R, 4052M/R, 4066M/R	Colis de bagues iMatch pour boîte d'alourdissement
--	--



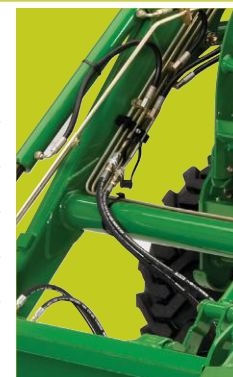
► **Colis de canalisation hydraulique de troisième fonction :** Permet de fournir une puissance hydraulique aux accessoires de chargeur qui ont une polyvalence accrue, comme la benne 4 en 1.

H165	Colis de canalisation hydraulique de troisième fonction
H180NSL, H180MSL	Colis de canalisation hydraulique de troisième fonction



► **Colis des quatrième et cinquième distributeurs :** Fournit deux paires supplémentaires de distributeurs arrière. Ce colis peut être installé hors usine sur un tracteur avec ou sans chargeur. Les fonctions sont complètement séparées du chargeur.

3320, 3520, 3720, 3033R, 3039R, 3046R	Tracteurs à poste ouvert	Colis des quatrième et cinquième distributeurs
4120, 4320, 4520, 4720	Tracteurs à poste ouvert	Colis des quatrième et cinquième distributeurs
4320, 4520, 4720,	Tracteurs à cabine	Colis des quatrième et cinquième distributeurs
4044M/R, 4052M/R, 4066M/R	Tracteurs à poste ouvert	Colis des quatrième et cinquième distributeurs
4044R, 4052R, 4066R	Tracteurs à cabine	Colis des quatrième et cinquième distributeurs



Quand un chargeur devient bien plus qu'un simple chargeur.

Des branches d'arbres aux débris en passant par le transport des balles ou au chargement du gravier, il existe un outil qui peut facilement se fixer à votre chargeur avec l'aide d'un support d'accessoire ou d'un support pour chargeur à direction différentielle John Deere.



► **Pointes à balles** : Pour déplacer les charges. Transportez facilement et de manière rentable les balles rondes difficiles à manipuler. Les dents en acier résistantes pénètrent dans la balle pour assurer une manipulation sécuritaire.

H165, D170, H180NSL, H180MSL	Pointes de 9 cm (3,49 po)	Engin porteur JD
H165, D170, H180NSL, H180MSL	Pointes de 3,5 cm (1,49 po)	Engin porteur JD



► **Fourches à palette** : Déplacent rapidement les palettes, les boîtes et les caisses encombrantes. Les bras flottants de la fourche s'adaptent aux dimensions de la charge. Un cadre de support de charge fixe permet de manutentionner les charges de manière fiable sur les modèles à dents fixes*.

D120, H120, H130, H165, D160, H160, D170, H180NSL, H180MSL	Fourches fixes de 106 cm (42 po) ou 122 cm (48 po)	Engin porteur JD
D120, H120, H130, H165, D160, H160, D170, H180NSL, H180MSL	Fourches flottantes de 106 cm (42 po) ou 122 cm (48 po)	Engin porteur JD

* Nécessite un chargeur D120 muni du système Quick Change.

► **Bennes 4 en 1** : Un outil polyvalent. Cette benne polyvalente vous permet de charger, de racler, de couper et même de serrer les matériaux en toute facilité. S'ouvre par le centre pour le serrage.

H165, D170, H180NSL, H180MSL	Largeur de 152 cm (60 po)	Engin porteur JD
H165, D170, H180NSL, H180MSL	Largeur de 183 cm (72 po)	Engin porteur JD

Nécessite un circuit hydraulique de troisième fonction.

► **Bennes à pinces à débris** : Utilisez cette benne à pinces pour saisir les matériaux. Transportez en toute facilité les objets difficiles à manutentionner comme les branches et les souches d'arbre.

H165, D170, H180NSL, H180MSL	Largeur de 152 cm (60 po)	Engin porteur JD
H165, D170, H180NSL, H180MSL	Largeur de 183 cm (72 po)	Engin porteur JD

Nécessite un circuit hydraulique de troisième fonction.





➤ **Pousse-neige/Pousse-neige avec couteaux basculants** : Grâce au pousse-neige, augmentez vos capacités de déneigement tout en protégeant votre entrée de garage en ajoutant de robustes couteaux basculants.

H160, H165, D160, D170, H180NSL, H180MSL	Largeur de 183 cm (72 po)	Engin porteur JD
H160, H165, D170, H180NSL, H180MSL	Largeur de 213 cm (84 po)	Engin porteur JD
H165, D170, H180NSL, H180MSL	Largeur de 244 cm (96 po)	Engin porteur JD
H165, D170, H180NSL, H180MSL	Largeur de 2,44 m (8 pi)	Engin porteur JD
H165, D170, H180NSL, H180MSL	Largeur de 2,74 m (9 pi)	Engin porteur JD
H165, D170, H180NSL, H180MSL	Largeur de 3,05 m (10 pi)	Engin porteur JD

* Avec couteaux basculants.



➤ **Fourches à fumier et pinces** : Système propre et efficace pour accomplir à la hâte les sales besognes. Muni d'une pince présentant une ouverture de 94 cm (37 po), cet accessoire permet de manipuler des charges plus volumineuses, ce qui réduit le nombre d'allées et venues, le temps de travail et les efforts.

H165, D170, H180NSL, H180MSL	Largeur de 152 cm (60 po)	Engin porteur JD
H165, D170, H180NSL, H180MSL	Largeur de 183 cm (72 po)	Engin porteur JD

Nécessite un circuit hydraulique de troisième fonction.



➤ **Bennes à roches** : La benne à roches vous aidera à extraire des roches du sol ou à évacuer des débris. Elle est munie de dents espacées de 5,1 cm (2 po) ou de 7,6 cm (3 po) selon la tâche que vous devez accomplir.

D160, H160, H165, D170, H180NSL, H180MSL	Largeur de 139 cm (55 po)	Engin porteur JD
H160, H165, D160, D170, H180NSL, H180MSL (avec pince optionnelle)	Largeur de 167 cm (66 po)	Engin porteur JD
H160, H165, D160, D170, H180NSL, H180MSL (avec pince optionnelle)	Largeur de 191 cm (75 po)	Engin porteur JD

Nécessite un circuit hydraulique de troisième fonction.



➤ **Lames frontales montées sur le chargeur** : Nivelez et répartissez votre charge sans enlever votre chargeur. Inclinez la lame en toute facilité de 30 degrés vers la droite ou la gauche pour un meilleur terrassement.

D160, H160, H165, D170, H180NSL, H180MSL	Largeur de 183 cm (72 po)	Engin porteur JD
H160, H165, D170, H180NSL, H180MSL	Largeur de 213 cm (84 po)	Engin porteur JD



➤ **Bennes à matériaux** : Pour transporter les saletés, le gravier et les aliments. La conception à dos arrondi permet de mieux remplir la benne et de la décharger.

D120, H120, H130	Largeur de 124 cm (49 po)	Engin porteur JD
D120, H120, H130, H160, D160	Largeur de 134 cm (53 po)	Engin porteur JD
D120, H120, H130, H160, H165, D160, D170, H180NSL, H180MSL	Largeur de 155 cm (61 po)	Engin porteur JD
H160, H165, D160, D170, H180NSL, H180MSL	Largeur de 185 cm (73 po)	Engin porteur JD

➤ **Bennes de service intensif** : Conçue pour les tâches plus ardues, cette benne comprend des barres d'usure supplémentaires, des supports de plaques d'extrémité et des orifices prépercés pour remplacer les bords tranchants (anneau de benne en option sur les bennes de service intensif de 185 cm [73 po]).

H160, H165, D160, D170, H180NSL, H180MSL	Largeur de 155 cm (61 po)	Engin porteur JD
H165, D170, H180NSL, H180MSL	Largeur de 185 cm (73 po)	Engin porteur JD



➤ **Bennes de grande capacité** : L'accessoire idéal pour transporter une grande quantité de matériaux légers, comme la neige, les sciures de bois, le paillis et les aliments.

H165, D170, H180NSL, H180MSL	Largeur de 185 cm (73 po)	Engin porteur JD
H165, D170, H180NSL, H180MSL	Largeur de 216 cm (85 po)	Engin porteur JD

➤ **Décapeuses pour logettes** : Cet accessoire vous permet de nettoyer rapidement et facilement les granges à logettes. Grâce à l'accessoire de traînée arrière offert en option, vous pouvez aller dans les coins et les endroits exigus sans difficulté.

H160, H165, D160, D170, H180NSL, H180MSL	Largeur de 152 cm (60 po)	Engin porteur JD
H160, H165, D160, D170, H180NSL, H180MSL	Largeur de 183 cm (72 po)	Engin porteur JD
H160, H165, D170, H180NSL, H180MSL	Largeur de 213 cm (84 po)	Engin porteur JD
H165, D170, H180NSL, H180MSL	Largeur de 244 cm (96 po)	Engin porteur JD



➤ **Barres à dents** : Pénètrent facilement les matériaux très tassés. Glissez la barre à dents au-dessus du bord tranchant pour la fixer.

Godet pour service intensif	Largeur de 155 cm (61 po)	Engin porteur JD
Godet pour service intensif	Largeur de 185 cm (73 po)	Engin porteur JD



➤ **Pinces à grumes** : La pince à grumes est l'outil idéal pour nettoyer après les orages, retirer les débris lourds ou enlever les broussailles.

H160, H165, H180NSL, H180MSL	Largeur de 152 cm (60 po)	Engin porteur JD
D170, H180MSL	Largeur de 157 cm (62 po)	Engin porteur JD

Nécessite un circuit hydraulique de troisième fonction.



➤ **Bords tranchants remplaçables** : Recommandés pour les usages plus intensifs, tels que les opérations commerciales et les locations. Le bord tranchant remplaçable procure une résistance supplémentaire. Il est réversible, ce qui prolonge sa durée de vie utile. Non compatible avec les barres à dents.

H160, H165, H180NSL, H180MSL	Largeur de 155 cm (61 po)
H160, H165, H180NSL, H180MSL	Largeur de 185 cm (73 po)



Lorsque les tâches deviennent difficiles, équipez-vous d'accessoires plus robustes.

Avec plus de 100 accessoires Worksite Pro™ de John Deere, vous êtes sûr de trouver le bon outil pour les travaux vraiment difficiles. De plus, chacun d'eux dispose de la légendaire couverture de pièces, de service et de garantie John Deere.



Support pour accessoire de chargeur à direction différentielle

Fixez vos accessoires de chargeur à direction différentielle sur votre tracteur John Deere à l'aide de ce dispositif de fixation pratique.

H165, H180NSL, H180MSL

Support pour chargeur à direction différentielle



► **Pointes à balles** : Pour déplacer les charges. Transportez facilement et de manière rentable les balles rondes difficiles à manipuler. Les dents en acier résistantes pénètrent dans la balle pour assurer une manipulation sécuritaire.

H165, H180NSL, H180MSL

Pointes de 3,5 cm (1,40 po)

Support pour chargeur à direction différentielle

► **Barres à dents** : Pénètrent facilement les matériaux très tassés. Glissez la barre à dents au-dessus du bord tranchant pour la fixer.

Benne de construction	Largeur de 142 cm (56 po)	Support pour chargeur à direction différentielle
Benne de construction	Largeur de 152 cm (60 po)	Support pour chargeur à direction différentielle
Benne de construction	Largeur de 167 cm (66 po)	Support pour chargeur à direction différentielle
Benne de construction	Largeur de 183 cm (72 po)	Support pour chargeur à direction différentielle





➤ **Bennes à usage multiple** : Un outil polyvalent. Cette benne polyvalente vous permet de charger, de racler, de couper et même de serrer les matériaux en toute facilité. S'ouvre par le centre pour le serrage.

H180NSL, H180MSL	Largeur de 167 cm (66 po)	Support pour chargeur à direction différentielle
H180NSL, H180MSL	Largeur de 183 cm (72 po)	Support pour chargeur à direction différentielle



➤ **Bennes de service intensif** : Conçue pour les tâches plus ardues, cette benne comprend des barres d'usure supplémentaires, des supports de plaques d'extrémité et des orifices prépercés pour remplacer les bords tranchants.

H180NSL, H180MSL	Largeur de 183 cm (72 po)	Support pour chargeur à direction différentielle
------------------	---------------------------	--

➤ **Bennes de grande capacité** : L'accessoire idéal pour transporter une grande quantité de matériaux légers, comme la neige, les sciures de bois, le paillis et les aliments.

H180NSL, H180MSL	Largeur de 213 cm (84 po)	Support pour chargeur à direction différentielle
------------------	---------------------------	--



➤ **Bennes à roches** : La benne à roches vous aidera à extraire des roches du sol ou à évacuer des débris. Elle est munie de dents espacées de 5,1 cm (2 po) ou de 7,6 cm (3 po) selon la tâche que vous devez accomplir.

H160, H165, H180NSL, H180MSL (avec pince optionnelle)	Largeur de 167 cm (66 po)	Support pour chargeur à direction différentielle
H160, H165, H180NSL, H180MSL (avec pince optionnelle)	Largeur de 191 cm (75 po)	Support pour chargeur à direction différentielle



➤ **Fourches à palettes à rail** : Transportent en toute facilité des charges volumineuses. Les fourches coulissent vers l'avant et l'arrière pour s'adapter à diverses tailles de palettes.

H165, H180NSL, H180MSL	Fourches fixes de 106 cm (42 po)	Support pour chargeur à direction différentielle
H165, H180NSL, H180MSL	Fourches fixes de 122 cm (48 po)	Support pour chargeur à direction différentielle



➤ **Bennes à pince agricole** : Ramassez le foin et le fumier en toute facilité grâce à cette pince monopièce. L'écartement des dents de 11 cm (4,5 po) de série facilite la manutention des matériaux.

H165, H180NSL, H180MSL	Largeur de 152 cm (60 po)	Support pour chargeur à direction différentielle
H165, H180NSL, H180MSL	Largeur de 167 cm (66 po)	Support pour chargeur à direction différentielle
H180NSL, H180MSL	Largeur de 183 cm (72 po)	Support pour chargeur à direction différentielle



➤ **Aplanisseurs** : Ces outils polyvalents et robustes accomplissent toutes les tâches, du nivellement des entrées de garage en gravier à l'aération du sol, en passant par le désherbage.

H165, H180NSL, H180MSL, 110TLB	Largeur de 183 cm (72 po)	Support pour chargeur à direction différentielle
H165, H180NSL, H180MSL, 110TLB	Largeur de 198 cm (78 po)	Support pour chargeur à direction différentielle



➤ **Lames de déneigement** : Parfaitement conçues pour faire décoller la neige, ces lames robustes peuvent dégager facilement les entrées de garage les plus longues.

H165, H180NSL, H180MSL	Largeur de 213 cm (84 po)	Support pour chargeur à direction différentielle
H165, H180NSL, H180MSL	Largeur de 244 cm (96 po)	Support pour chargeur à direction différentielle



➤ **Pousse-neige** : Ce pousse-neige robuste permet d'affronter les chutes de neige les plus fortes. Permet de déblayer rapidement les longues allées.

H165, H180NSL, H180MSL	Largeur de 244 cm (96 po)	Support pour chargeur à direction différentielle
------------------------	---------------------------	--

➤ **Grattoirs de fumier** : Nettoyez rapidement et sans effort vos granges à logettes avec cette décapeuse robuste. Permet d'accomplir rapidement les sales besognes.

H165, H180NSL, H180MSL, 110TLB	Largeur de 152 cm (60 po)	Support pour chargeur à direction différentielle
H165, H180NSL, H180MSL, 110TLB	Largeur de 183 cm (72 po)	Support pour chargeur à direction différentielle



➤ **Pincés à déchets** : Ramassez deux objets de dimensions différentes grâce à ces pincés à action indépendante. La largeur d'ouverture de la pince est impressionnante : 100 cm (39,3 po), pour ramasser des charges plus volumineuses.

H165, H180NSL, H180MSL	Largeur de 152 cm (60 po)	Support pour chargeur à direction différentielle
H165, H180NSL, H180MSL	Largeur de 167 cm (66 po)	Support pour chargeur à direction différentielle
H180NSL, H180MSL	Largeur de 183 cm (72 po)	Support pour chargeur à direction différentielle



➤ **Benne à dents** : Ramassez presque tous les objets grâce aux deux pincés indépendants. L'ouverture plus importante de 97 cm (38,2 po) est assez large pour ramasser de grosses branches ou d'autres objets.

H180NSL, H180MSL	Largeur de 183 cm (72 po)	Support pour chargeur à direction différentielle
------------------	---------------------------	--



➤ **Benne à matériaux légers** : Cette benne est recommandée pour transporter de manière efficace les matériaux légers ou à grand volume. À 213 cm (84 po), elle est de 30 cm (1 pi) plus large que les bennes ordinaires. Elle a également un profil légèrement plus haut et plus large. Elle ne comprend pas de bord tranchant remplaçable boulonné.

H180NSL, H180MSL	Largeur de 213 cm (84 po)	Support pour chargeur à direction différentielle
------------------	---------------------------	--

➤ **Benne de fonderie** : Distance plus courte du talon de la benne au bord tranchant pour fournir un effort d'arrachement maximal dans les conditions d'excavation difficiles. Cette benne durable est fournie de série avec des trous prépercés pour la barre à dents et le bord tranchant boulonné.

H165, H180NSL, H180MSL	Largeur de 167 cm (66 po)	Support pour chargeur à direction différentielle
------------------------	---------------------------	--



➤ **Bennes de construction** : Conçue pour les tâches plus ardues, cette benne d'une largeur de 167 cm (66 po) est équipée d'une plaque inférieure surbaissée pour que l'opérateur voie mieux le bord tranchant, et d'un intérieur arrondi pour un meilleur remplissage et une meilleure performance lors du vidage.

H165, H180NSL, H180MSL	Largeur de 142 cm (56 po)	Support pour chargeur à direction différentielle
H165, H180NSL, H180MSL	Largeur de 167 cm (66 po)	Support pour chargeur à direction différentielle

➤ **Bennes utilitaires** : Ces unités sont conçues pour transporter des matériaux légers de grand volume comme les aliments ou la neige. Elles sont prépercées pour les bords tranchants boulonnés.

H165, H180NSL, H180MSL	Largeur de 167 cm (66 po)	Support pour chargeur à direction différentielle
H165, H180NSL, H180MSL	Largeur de 183 cm (72 po)	Support pour chargeur à direction différentielle

➤ **Bords tranchants remplaçables** : Prolongez la durée utile de votre benne lorsque vous l'utilisez pour exécuter des tâches plus ardues. Le bord est également réversible, pour une durée de vie utile plus longue.

Benne de construction	Largeur de 142 cm (56 po)
Benne de construction	Largeur de 152 cm (60 po)
Benne de construction	Largeur de 167 cm (66 po)
Benne de construction	Largeur de 183 cm (72 po)



Tondeuses rotatives ventrales, systèmes de récupération et tondeuses finisseuses

Réduisez votre temps de tonte au minimum.

Gagnez du temps et obtenez une coupe de meilleure qualité grâce à ces accessoires de tonte précise. Des tondeuses remorquées aux tondeuses ventrales, ces machines permettent d'obtenir rapidement des résultats professionnels sur les grands terrains.



AutoConnect™

Les corps de tondeuse ventrale AutoConnect représentent une réelle avancée en matière de facilité d'utilisation et de technologie d'accessoire. Ces corps de prochaine génération sont conçus pour être installés sans quitter le siège du tracteur. Il suffit de se placer au-dessus de la tondeuse pour que son corps se connecte automatiquement au tracteur et que l'arbre de PDF se fixe automatiquement.

1023E, 1026R, 1025R	Largeur de coupe de 137 cm (54 po)	89 kg (197 lb)	54D AutoConnect
1023E, 1026R, 1025R	Largeur de coupe de 152 cm (60 po)	117 kg (258 lb)	60D AutoConnect
3320, 3520, 3720, 3033R, 3039R, 3046R	Largeur de coupe de 152 cm (60 po)	147 kg (324 lb)	60D AutoConnect
3320, 3520, 3720, 3033R, 3039R, 3046R	Largeur de coupe de 183 cm (72 po)	156 kg (345 lb)	72D AutoConnect

Voir la page 5

Tondeuses rotatives ventrales

Profitez de la plus haute qualité de coupe et d'une excellente manœuvrabilité dans les terrains plus petits. Pour une installation et un retrait sans effort, essayez les tondeuses à arrimage OnRamp™, ou les tondeuses 7-Iron™ si vous avez besoin de plus de durabilité avec votre coupe de haute qualité.

2320, 2025R	Largeur de coupe de 137 cm (54 po)	167 kg (369 lb)	54D OnRamp
2320, 2520, 2720, 2025R, 2032R	Largeur de coupe de 157 cm (62 po)	191 kg (422 lb)	62D OnRamp
1023E, 1026R, 1025R	Largeur de coupe de 137 cm (54 po)	167 kg (369 lb)	Tondeuse ventrale 54D
2520, 2720, 2032R	Largeur de coupe de 183 cm (72 po)	203 kg (448 lb)	Tondeuse ventrale de 183 cm (72 po)
1023E, 1026R, 1025R	Largeur de coupe de 152 cm (60 po)	147 kg (325 lb)	60D 7-Iron
3320, 3520, 3720, 3033R, 3039R, 3046R	Largeur de coupe de 183 cm (72 po)	203 kg (448 lb)	7-Iron de 183 cm (72 po)





Systèmes de récupération

Récupérez tout ce que vous voulez enlever avec un résultat parfait.

1023E, 1026R, 1025R, 2025R, 2032R	Capacité de 14 boisseaux	51 kg (114 lb)	Système de récupération à turbine à trois sacs
-----------------------------------	--------------------------	----------------	--



Colis de relevage autonome de tondeuse

Le colis de relevage autonome permet de relever le corps de la tondeuse indépendamment de l'attelage à 3 points, ce qui permet de laisser le corps de tondeuse sur la machine lorsqu'on utilise des instruments à fixation arrière.

1023E, 1026R, 1025R, 2025R
2032R, 2520, 2720



► Tondeuses finisseuses

Faites votre choix parmi une gamme complète de tondeuses pour obtenir la coupe que vous souhaitez, tout en respectant votre budget.

Économie : La solution idéale pour les personnes au budget serré qui ont besoin d'une finition plus précise dans les grands terrains. Ces tondeuses à attelage de catégorie 1 sont munies d'un corps en acier renforcé de calibre 11 pour travaux standard.

* Colis de conversion nécessaire.

1025R*, 2025R, 2032R, 3032E, 3038E, 3320, 3520, 3033R, 3039R, 3046R	Largeur de coupe de 122 cm (48 po)	16 à 30 HP
1025R*, 3032E, 3038E, 3320, 3520, 3033R, 3039R, 3046R	Largeur de coupe de 152 cm (60 po)	18 à 30 HP
3032E, 3038E, 3320, 3520, 3033R, 3039R, 3046R	Largeur de coupe de 183 cm (72 po)	22 à 30 HP

* Pour être compatible, le modèle 1025R nécessite un attelage iMatch.



► Éjection arrière : Réduisez votre temps de tonte avec ces tondeuses montées sur attelage de catégorie 1. Comme ces tondeuses ont une largeur de coupe importante et qu'elles peuvent tondre des deux côtés, elles réduisent le temps de coupe sans beaucoup sacrifier la qualité de la tonte par rapport aux tondeuses ventrales.

3032E, 3038E, 3320, 3033R, 3039R, 3046R	Largeur de coupe de 137 cm (54 po)	15 à 25 HP
3032E, 3038E, 3320, 3520, 3033R, 3039R, 3046R, 4105, 4120, 4044M/R*	Largeur de coupe de 152 cm (60 po)	25 à 35 HP
3032E, 3038E, 3320, 3520, 3033R, 3039R, 3046R, 4105, 4120, 4044M/R*	Largeur de coupe de 183 cm (72 po)	25 à 35 HP
2025R, 2032R, 3032E, 3038E, 3320, 3520, 3720, 3033R, 3039R, 3046R, 4105, 4120, 4320, 4044M/R*, 4052M/R*	Largeur de coupe de 152 cm (60 po)	15 à 40 HP
2032R, 3032E, 3038E, 3320, 3520, 3720, 3033R, 3039R, 3046R, 4105*, 4120*, 4320*, 4044M/R*, 4052M/R*	Largeur de coupe de 183 cm (72 po)	20 à 40 HP
3320, 3520, 3720, 3032E, 3038E, 3033R, 3039R, 3046R, 4105*, 4120*, 4320*, 4044M/R*, 4052M/R*	Largeur de coupe de 213 cm (84 po)	25 à 40 HP

* Colis iMatch nécessaire pour la compatibilité des séries 4000. ** Colis de conversion iMatch nécessaire.

3005, 3032E, 3038E, 3320, 3520, 3720, 3033R, 3039R, 3046R, 4105*, 4120*, 4320*, 4520*, 4720*, 4044M/R*, 4052M/R*, 4066M/R*	Largeur de coupe de 228 cm (90 po)	25 à 50 HP
2520, 2720, 2032R, 3032E, 3038E, 3320, 3520, 3720, 3033R, 3039R, 3046R, 4105*, 4120*, 4320*, 4520*, 4720*	Largeur de coupe de 152 cm (60 po)	20 à 50 HP
2032R, 3032E, 3038E, 3320, 3520, 3720, 3033R, 3039R, 3046R, 4105*, 4120*, 4320, 4520*, 4720*, 4044M/R*, 4052M/R*, 4066M/R*	Largeur de coupe de 183 cm (72 po)	20 à 50 HP
3005, 3032E, 3038E, 3320, 3520, 3720, 3033R, 3039R, 3046R, 4105*, 4120*, 4320*, 4520*, 4720*, 4044M/R*, 4052M/R*, 4066M/R*	Largeur de coupe de 213 cm (84 po)	20 à 50 HP
3520, 3720, 3038E, 3033R, 3039R, 3046R, 4105*, 4120*, 4320*, 4520*, 4720*, 4044M/R*, 4052M/R*, 4066M/R*	Largeur de coupe de 228 cm (90 po)	30 à 70 HP
3520, 3720, 3033R, 3039R, 3046R, 4105, 4120, 4320, 4520, 4720, 4044M/R*, 4052M/R*, 4066M/R*	Largeur de coupe de 279 cm (110 po)	30 à 70 HP

* Colis iMatch nécessaire pour la compatibilité des séries 4000. ** Colis de conversion iMatch nécessaire.

► Colis de canalisation hydraulique du troisième distributeur : Accroît la fonctionnalité de votre tracteur. Ce colis peut vous aider à commander votre instrument hydraulique arrière ou à relever ou abaisser votre faucheuse ventrale.

1023E, 1026R, 105R	Tracteurs à poste ouvert	Colis de canalisation hydraulique du troisième distributeur
2025R, 2032R	Tracteurs à poste ouvert	Colis de canalisation hydraulique du troisième distributeur
3320, 3520, 3720	Tracteurs à poste ouvert	Colis de canalisation hydraulique du troisième distributeur
3320, 3520, 3720,	Tracteurs à cabine	Colis de canalisation hydraulique du troisième distributeur
4120, 4320, 4520, 4720	Tracteurs à poste ouvert	Colis de canalisation hydraulique du troisième distributeur
4320, 4520, 4720	Tracteurs à cabine	Colis de canalisation hydraulique du troisième distributeur
3033R, 3039R, 3046R	Tracteurs à cabine	Colis de canalisation hydraulique du troisième distributeur
3033R, 3039R, 3046R	Tracteurs à poste ouvert	Colis de canalisation hydraulique du troisième distributeur
4044M, 4052M, 4066M	Tracteurs à poste ouvert	Colis de canalisation hydraulique du troisième distributeur
4044R, 4052R, 4066R	Tracteurs à poste ouvert et à cabine	Colis de canalisation hydraulique du troisième distributeur



► PDF centrale et commandes de PDF centrale : Équipez votre tracteur comme il convient pour actionner votre faucheuse ventrale ou vos instruments avant des séries 3000 VINGT.

3320, 3520, 3720, 3033R, 3039R, 3046R	Tracteurs à cabine	Arbre de PDF central
3320, 3520, 3720, 3033R, 3039R, 3046R	Tracteurs à cabine	Commandes de PDF centrale
4120, 4320, 4520, 4720	Tracteurs à poste ouvert et à cabine	Arbre de PDF central
4320, 4520, 4720	Tracteurs à cabine	Commandes de PDF centrale



► Répartiteur pour chargeur/tondeuse ventrale (COLIS) : Inutile désormais de changer les tuyaux : ce colis contient un autre raccord de distributeur ventral. L'opérateur actionne tout simplement un levier et achemine le fluide hydraulique vers l'instrument qu'il veut utiliser. Vraiment pratique lorsqu'on passe de la tondeuse au chargeur.

2025R
2032R



Faucheuses rotatives, faucheuses à barre de coupe et faucheuses à fléaux

Coupe presque tous les matériaux.

Confiez-nous vos vastes terrains pleins de mauvaises herbes et d'herbe haute. Rien ne peut résister à ces unités montées à l'arrière : elles coupent pratiquement tout. Les fossés recouverts de mauvaises herbes et l'herbe épaisse et haute n'ont aucune chance.





Faucheuses rotatives



Pour couper tout ce qui pousse sur le périmètre de votre propriété, dans vos pâturages et le long de la route. Pour une coupe rotative légère de l'herbe et des mauvaises herbes, essayez les modèles RC, ou prenez la brosse de 5 cm (2 po) de diamètre de la série MX de service moyen.

1026R, 1025R, 2320, 2520, 2720, 2025R, 2032R, 3032E, 3038E, 3320, 3520, 3720, 4105*, 4120, 4320, 4520	Largeur de coupe de 122 cm (48 po)	
2032R, 3032E, 3038E, 3720, 3033R, 3039R, 3046R, 4105*, 4120, 4320, 4520, 4720, 4044M/R, 4052M/R, 4066M/R	Largeur de coupe de 152 cm (60 po)	
3320, 3520, 3720, 3038E, 3033R, 3039R, 3046R, 4105*, 4120, 4320, 4520, 4720, 4044M/R, 4052M/R, 4066M/R	Largeur de coupe de 183 cm (72 po)	
4044M/R, 4052M/R, 4066M/R	Largeur de coupe de 213 cm (84 po)	
3320, 3520, 3720, 3033R, 3039R, 3046R, 4005*, 4105*, 4120, 4320, 4520, 4720, 4044M/R, 4052M/R, 4066M/R	Largeur de coupe de 152 cm (60 po)	

Les modèles 1026R, 1025R, 2320, 2520 et 2720 nécessitent un attelage iMatch pour être compatibles.



Faucheuses à barre de coupe



Fini les travaux de coupe difficiles! La barre de coupe à double action permet d'achever rapidement les travaux de coupe dans les fossés, les prés de fauche et les terrains divers. Ces faucheuses compatibles avec l'attelage de catégorie 1 comprennent des vérins de relevage hydraulique pour la barre de coupe.

3320, 3520, 3720, 3032E, 3038E, 4005, 4105, 4120, 4320, 4520, 4720, 4044M/R	Largeur de coupe de 175 cm (69 po)	25 à 50 HP
3320, 3520, 3720, 3032E, 3038E, 4005, 4105, 4120, 4320, 4520, 4720, 4044M/R	Largeur de coupe de 205 cm (81 po)	25 à 50 HP
3320, 3520, 3720, 3032E, 3038E, 4005, 4105, 4120, 4320, 4520, 4720, 4044M/R	Largeur de coupe de 235 cm (92,5 po)	25 à 50 HP



Faucheuses à fléaux



De retour sur la route, attaquez-vous à l'herbe haute, au gazon et aux broussailles avec ces tondeuses durables et très performantes. Conçues pour les bordures des champs et des routes et pour d'autres environnements rigoureux où il est important de ne projeter aucun débris.

3520, 3720, 4005, 4105, 4120, 4320, 4520, 4720	Largeur de coupe de 198 cm (78 po)	30 à 75 HP	25A
3520, 3720, 4105, 4120, 4320, 4520, 4720	Largeur de coupe de 147 cm (58 po)	30 à 75 HP	360
3520, 3720, 4005, 4105, 4120, 4320, 4520, 4720	Largeur de coupe de 180 cm (71 po)	30 à 75 HP	370
4320, 4520, 4720	Largeur de coupe de 228 cm (90 po)	40 à 75 HP	390*
4320, 4520, 4720	Largeur de coupe de 228 cm (90 po) (déport de 30 cm [12 po])	40 à 75 HP	390 déportée*
4320, 4520, 4720	Largeur de coupe de 228 cm (90 po) (déport de 51 cm [20 po])	40 à 75 HP	390 déportée*

* Colis de conversion iMatch et déflecteur à chaîne avant requis pour les tracteurs munis de pneus R3/R4.



▶ Régulateur de vitesse : Restez actif avec le régulateur de vitesse**.

3320, 3520, 3720, 4120, 4320, 4520, 4720	Tracteurs à poste ouvert et à cabine	Colis de mise à jour du régulateur de vitesse/Motion Match*
3025E, 3032E, 3038E	Tracteurs à poste ouvert	Régulateur de vitesse
4105	Tracteurs à poste ouvert	Régulateur de vitesse
4044M, 4052M, 4066M	Tracteurs à poste ouvert	Régulateur de vitesse

* Régulateur mécanique.

** Régulateur de vitesse de série sur les modèles 3R et 4R.

▶ Colis de masses avant Quik-Tatch : Alourdissez comme il convient votre tracteur pour rendre vos instruments plus efficaces. Fixez la goupille et la tige pour maintenir les masses.

1023E, 1026R, 1025R, 2025R	Tracteurs à poste ouvert	Contient cinq masses Quik-Tatch
2520, 2720, 2032R	Tracteurs à poste ouvert	Contient trois masses Quik-Tatch
3320, 3520, 3720, 3033R, 3039R, 3046R, 4105	Tracteurs à poste ouvert et à cabine	Contient cinq masses Quik-Tatch
3033R, 3039R, 3046R, 4120, 4320, 4520, 4720, 4044M/R, 4052M/R, 4066M/R	Tracteurs à poste ouvert et à cabine	Contient six masses Quik-Tatch



▶ Rallonges de support de masse avant : Cette rallonge vous permet de maintenir encore plus de masses que votre colis Quik-Tatch de série.

1023E, 1026R, 1025R, 2320, 2520, 2720	Tracteurs à poste ouvert	Contient sept masses Quik-Tatch
3032E, 3038E	Tracteurs à poste ouvert	Contient dix masses Quik-Tatch
3320, 3520, 3720, 4105	Tracteurs à poste ouvert et à cabine	Contient douze masses Quik-Tatch
4120, 4320, 4520, 4720	Tracteurs à poste ouvert et à cabine	Contient douze masses Quik-Tatch



▶ Masses Quik-Tatch : Chacune de ces masses permet d'alourdir facilement le tracteur. Les poignées moulées facilitent l'installation et le retrait des masses.

1023E, 1026R, 1025R, 2320, 2520, 2720, 3025E, 3032E, 3038E, 3033R, 3039R, 3046R, 3320, 3520, 3720, 4044M/R, 4052M/R, 4066M/R, 4105, 4120, 4320, 4520, 4720	Tracteurs à poste ouvert et à cabine	Masse avant Quik-Tatch de 19 kg (42 lb)
2305, 2320, 2520, 2720, 3025E, 3032E, 3038E, 3033R, 3039R, 3046R, 3320, 3520, 3720, 4044M/R, 4052M/R, 4066M/R, 4105, 4120, 4320, 4520, 4720	Tracteurs à poste ouvert et à cabine	Masse avant Quik-Tatch de 32 kg (70 lb)



▶ Grilles de protection pour structure ROPS : Protégez les phares de votre structure de protection ROPS contre les chocs et les rayures avec ces grilles de protection pratiques.

1023E, 1026R, 1025R, 2320, 2520, 2720, 2025R, 2032R, 3025E, 3032E, 3038E, 3320, 3520, 3720, 4044M, 4052M, 4066M	Tracteurs à poste ouvert	Colis de grille de protection pour feux d'avertissement
3033R, 3039R, 3046R, 4044R, 4052R, 4066R	Tracteurs à poste ouvert	Colis de grille de protection pour feux d'avertissement haut de gamme



Niveler le terrain, passage après passage.

Vous devez préparer des lits de semences pour la plantation et niveler des chemins de gravier. Nous le savons. C'est pourquoi nous vous offrons des boîtes racleuses pour les travaux standard, moyens et professionnels. Tous ces instruments réaliseront vos travaux sans faille.



Boîtes racleuses

► **Service standard** : Une combinaison formidable offrant un terrassement de précision : ces épandeurs compatibles avec l'attelage de catégorie 1 comprennent des hayons fixes, une capacité maximale de 0,53 m³ (19 pi³) et jusqu'à 6 scarificateurs remplaçables.



1023E, 1025R, 2320, 2520, 2025R	Largeur de 122 cm (48 po)	18 HP max.
2032R, 3025E, 3032E, 3038E, 3033R, 3039R, 3046R, 3320, 3520, 3720, 4105, 4120, 4320, 4520	Largeur de 122 cm (48 po)	45 HP max.
1023E, 1026R, 1025R, 2520, 2720, 2025R, 2032R, 3025E, 3032E, 3320, 3033R	Largeur de 122 cm (48 po)	25 HP max.
2520, 2720, 2032R, 3032E, 3038E, 3320, 3520, 3720, 3025E, 3033R, 3039R, 3046R, 4105, 4120, 4320, 4520, 4720, 4044M/R, 4052M/R, 4066M/R	Largeur de 152 cm (60 po)	56 HP max.

3025E, 3032E, 3038E, 3320, 3520, 3720, 3033R, 3039R, 3046R, 4105, 4120, 4320, 4520, 4720, 4044M/R, 4052M/R, 4066M/R	Largeur de 152 cm (60 po)	50 HP max.
	Largeur de 165 cm (65 po)	50 HP max.
	Largeur de 183 cm (72 po)	50 HP max.
3025E, 3032E, 3038E, 3320, 3520, 3720, 3033R, 3039R, 3046R, 4105, 4120, 4320, 4520, 4720, 4044M/R, 4052M/R, 4066M/R	Largeur de 183 cm (72 po)	50 HP max.
3320, 3520, 3720, 3033R, 3039R, 3046R, 4105, 4120, 4320, 4520, 4720, 4044M/R, 4052M/R, 4066M/R	Largeur de 213 cm (84 po)	50 HP max.
3320, 3520, 3720, 3033R, 3039R, 3046R, 4105, 4120, 4320, 4520, 4720, 4044M/R, 4052M/R, 4066M/R	Largeur de 244 cm (96 po)	50 HP max.



- **Service moyen** : Utilisez ces lames plus lourdes pour les travaux de terrassement de finition et combinez-les avec un tracteur à attelage de catégorie 1 en option. Ces boîtes racleuses plus robustes sont munies de hayons flottants, ont une capacité maximale de 0,62 m³ (22 pi³) et comprennent jusqu'à 6 scarificateurs remplaçables.



3032E, 3038E, 3320, 3520, 3720, 3033R, 3039R, 3046R, 4105, 4120, 4320, 4520, 4720, 4044M/R, 4052M/R, 4066M/R	Largeur de 183 cm (72 po)	56 HP max.
3320, 3520, 3720, 3033R, 3039R, 3046R, 4105, 4120, 4320, 4520, 4720, 4044M/R, 4052M/R, 4066M/R	Largeur de 213 cm (84 po)	56 HP max.



- **De niveau construction** : Attaquez-vous aux travaux de terrassement difficiles avec ces machines compatibles avec l'attelage de catégorie 1 et 2. Grâce à leurs hayons articulés, à leur capacité extra-large maximale de 1 m³ (36 pi³) et à leurs 8 scarificateurs remplaçables, ces machines permettent d'obtenir des résultats professionnels.



4120, 4320, 4520, 4720, 4044M/R, 4052M/R, 4066M/R	Largeur de 183 cm (72 po)	80 HP max.
4120, 4320, 4520, 4720, 4044M/R, 4052M/R, 4066M/R	Largeur de 213 cm (84 po)	80 HP max.
4120, 4320, 4520, 4720, 4044M/R, 4052M/R, 4066M/R	Largeur de 244 cm (96 po)	80 HP max.

* Sauf BB2272 et BB2284.



- **Scarificateurs hydrauliques** : Attaquez-vous aux travaux de terrassement ardu et intensifs avec ces outils de niveau professionnel. Ces scarificateurs sont actionnés par commande hydraulique pour un terrassement profond avec les modèles compatibles avec l'attelage de catégorie 1.

3320, 3520, 3720, 3032E, 3033R, 3039R, 3046R, 4120, 4320, 4520, 4720, 4044M/R, 4052M/R	Largeur de 152 cm (60 po)	50 HP max.
3320, 3520, 3720, 3032E, 3038E, 3033R, 3039R, 3046R, 4120, 4320, 4520, 4720, 4044M/R, 4052M/R	Largeur de 167 cm (66 po)	50 HP max.
3320, 3520, 3720, 3032E, 3038E, 3033R, 3039R, 3046R, 4120, 4320, 4520, 4720, 4044M/R, 4052M/R	Largeur de 183 cm (72 po)	50 HP max.
4120, 4320, 4520, 4720, 4044M/R, 4052M/R, 4066M/R	Largeur de 198 cm (78 po)	90 HP max.
4120, 4320, 4520, 4720, 4044M/R, 4052M/R, 4066M/R	Largeur de 198 cm (78 po)	90 HP max.



- **Décapeuses remorquées*** : Les décapeuses remorquées offrent une solution simple et efficace pour décaper et lisser les routes, les cours et les champs. Elles permettent d'enlever les saletés ou d'accomplir les travaux de nivellement et de terrassement difficiles.

* Prise hydraulique requise.

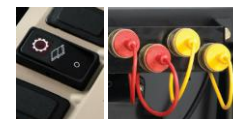
4120, 4320, 4520, 4720, 4044M/R, 4052M/R, 4066M/R	Largeur de 183 cm (72 po)	35 à 100 HP
	Largeur de 213 cm (84 po)	35 à 125 HP
	Largeur de 244 cm (96 po)	35 à 125 HP

- **Niveleuses** : Les niveleuses sont des outils à usages multiples servant au nivelage des allées en gravier, au désherbage le long des bâtiments et des clôtures, au remblayage des trous de poteau ou à la remise en état des routes en gravier.



1023E, 1025R, 2320, 2520	Largeur de 122 cm (48 po)	20 HP max.
1025R, 2320, 2025R, 2032R, 3038E, 3320, 3520, 3720, 3033R, 3039R, 3046R, 4105, 4120, 4320, 4520, 4720	Largeur de 152 cm (60 po)	30 HP max.
1023E, 1025R, 2320, 2025R, 2032R, 3038E, 3320, 3520, 3720, 3033R, 3039R, 3046R, 4105, 4120, 4320, 4520, 4720, 4044M/R, 4052M/R	Largeur de 152 cm (60 po)	18 à 50 HP
3038E, 3320, 3520, 3720, 3033R, 3039R, 3046R, 4105, 4120, 4320, 4520, 4720, 4044M/R, 4052M/R	Largeur de 183 cm (72 po)	18 à 50 HP
3320, 3520, 3720, 3033R, 3039R, 3046R, 4105, 4120, 4320, 4520, 4720, 4044M/R, 4052M/R, 4066M/R	Largeur de 213 cm (84 po)	22 à 75 HP
4120, 4320, 4520, 4720, 4044M/R, 4052M/R, 4066M/R	Largeur de 244 cm (96 po)	22 à 75 HP

- **Répartiteurs hydrauliques** : Cet interrupteur à levier permet d'alimenter l'arrière de votre tracteur. Embrayez-le pour actionner le circuit hydraulique des instruments arrière avec le levier de commande de votre chargeur. Débrayez pour alimenter de nouveau les instruments avant.



3320, 3520, 3720	Tracteurs à poste ouvert	Répartiteur hydraulique
3320, 3520, 3720	Tracteurs à cabine	Répartiteur hydraulique
3033R, 3039R, 3046R	Tracteurs à poste ouvert	Répartiteur hydraulique
3033R, 3039R, 3046R	Tracteurs à cabine	Répartiteur hydraulique
4120, 4320, 4520, 4720	Tracteurs à poste ouvert	Répartiteur hydraulique
4320, 4520, 4720	Tracteurs à cabine	Répartiteur hydraulique
4044R, 4052R, 4066R	Tracteurs à cabine ou à poste ouvert	Répartiteur hydraulique

- **Coupleurs hydrauliques arrière** : Défaitez facilement et rapidement vos raccords hydrauliques avec ces coupleurs. Acheminent le débit des commandes hydrauliques ventrales à distance vers l'arrière.



1023E, 1026R, 1025R	Tracteurs à poste ouvert	Coupleurs hydrauliques arrière
2320, 2520, 2025R, 2032R	Tracteurs à poste ouvert	Coupleurs hydrauliques arrière

- **Colis d'inclinaison** : Déplacez sans effort vos instruments côte à côte ou dans le sens de la longueur avec ce colis pratique. Un avantage non négligeable lors des travaux d'aplanissement à l'aide d'une boîte racleuse.



3320, 3520, 3720	Tracteurs à cabine ou à poste ouvert	Colis d'inclinaison
3033R, 3039R, 3046R	Tracteurs à cabine ou à poste ouvert	Colis d'inclinaison
4120, 4320, 4520, 4720	Tracteurs à cabine ou à poste ouvert	Colis d'inclinaison
4044M/R, 4052M/R, 4066M/R	Tracteurs à poste ouvert	Colis d'inclinaison
4044R, 4052R, 4066R	Tracteurs à cabine	Colis d'inclinaison

Déblayez vos terrains cet hiver.

Quelles que soient les conditions hivernales, vous pouvez tout affronter avec ces accessoires. Des souffleuses aux balais, vous avez les instruments nécessaires pour affronter les chutes de neige les plus importantes.



Souffleuses à neige

Les souffleuses vous permettent d'enlever de grandes quantités de neige rapidement et efficacement afin de déblayer terrains, allées, routes, chemins et trottoirs.



1023E, 1025R, 2320, 2520, 2720, 2025R, 2032R	Largeur d'espacement de 119 cm (47 po)	Attelage avant Quik-Tatch	Souffleuse à neige 47
1023E, 1025R, 2320, 2520, 2720, 2025R, 2032R	Largeur de dégagement de 137 cm (54 po)	Attelage avant Quik-Tatch	Souffleuse à neige 54
3320, 3520, 3720, 3033R, 3039R, 3046R	Largeur de dégagement de 149 cm (59 po)	Attelage avant à 3 points	Souffleuse à neige 59
3320, 3520, 3720, 3033R, 3039R, 3046R	Largeur de dégagement de 162 cm (64 po)	Monté sur chargeur	SB2164*
4120, 4320, 4520, 4720, 4044R, 4052R, 4066R	Largeur de dégagement de 193 cm (76 po)	Monté sur chargeur	SB2176**

* Nécessite une pompe hydraulique HP2025. ** Nécessite une pompe hydraulique HP2134.

1025R, 2320, 2520, 2720, 2025R, 2032R, 3032E, 3038E, 3320, 3520, 3033R, 3039R, 3046R, 4105, 4120, 4044M/R, 4052M/R, 4066M/R	122 cm (48 po)	Montage arrière	16 à 35 HP
1025R, 2320, 2025R, 2032R, 3032E, 3038E, 3320, 3520, 3033R, 3039R, 3046R, 4105, 4120, 4044M/R, 4052M/R, 4066M/R	137 cm (54 po)	Montage arrière	16 à 35 HP
2520, 2720, 2032R, 3032E, 3038E, 3320, 3520, 3720, 3033R, 3039R, 3046R, 4105, 4120, 4320, 4520, 4720, 4044M/R, 4052M/R, 4066M/R	163 cm (64 po)	Montage arrière	20 à 50 HP
3520, 3720, 3033R, 3039R, 3046R, 4105, 4120, 4320, 4520, 4720, 4044M/R, 4052M/R, 4066M/R	188 cm (74 po)	Montage arrière	30 à 50 HP
3720, 3033R, 3046R, 4120, 4320, 4520, 4720, 4044M/R, 4052M/R, 4066M/R	213 cm (84 po)	Montage arrière	35 à 90 HP
	239 cm (94 po)	Montage arrière	35 à 90 HP
3520, 3720, 3039R, 3046R, 4120, 4320, 4520, 4720, 4044M/R, 4052M/R, 4066M/R	188 cm (74 po)	Montage arrière	30 à 80 HP
	203 cm (80 po)	Montage arrière	30 à 80 HP



Lames frontales

Que ce soit pour déplacer de la terre, du gravier ou de la neige, ces lames frontales polyvalentes s'inclinent vers la droite ou la gauche pour faciliter votre travail.

1023E, 1026R, 1025R, 2320, 2520, 2720, 2025R, 2032R	Largeur de dégagement de 137 cm (54 po)	82 kg (180 lb)	Lame frontale 54
3320, 3520, 3720, 3033R, 3039R, 3046R	Largeur de dégagement de 168 cm (66 po)	274 kg (604 lb)	Lame frontale de châssis triangulaire 366



Lames arrière

Service standard : Conçues pour des travaux de nivellement et de terrassement parfaits et précis, ces lames compatibles avec l'attelage de catégorie 1 sont munies de versoirs d'une hauteur de 25 à 35 cm (10 à 14 po). Le bâti et les pivots sont faits de tubes d'acier.

1023E, 1025R, 2320, 2025R	Largeur de 152 cm (60 po)	18 HP max.
1023E, 1025R, 2320, 2520, 2025R	Largeur de 152 cm (60 po)	25 HP max.
2520, 2720, 2025R, 2032R, 3032E, 3038E, 3720, 3033R, 3039R, 3046R, 4105, 4120, 4320, 4520, 4720, 4044M/R, 4052M/R, 4066M/R	Largeur de 152 cm (60 po)	20 à 56 HP
2520, 2720, 2025R, 2032R, 3032E, 3038E, 3320, 3520, 3720, 3033R, 3039R, 3046R, 4105, 4120, 4320, 4520, 4044M/R	Largeur de 152 cm (60 po)	19 à 45 HP
2520, 2720, 2025R, 2032R, 3032E, 3038E, 3320, 3520, 3720, 3033R, 3039R, 3046R, 4105, 4120, 4320, 4520, 4044M/R, 4052M/R	Largeur de 183 cm (72 po)	20 à 56 HP
2720, 2520, 2025R, 2032R, 3032E, 3038E, 3320, 3520, 3720, 3033R, 3039R, 3046R, 4005, 4105, 4120, 4320, 4520, 4720, 4044M/R, 4052M/R	Largeur de 183 cm (72 po)	23 à 55 HP
3320, 3520, 3720, 3033R, 3039R, 3046R, 4105, 4120, 4320, 4520, 4720, 4044M/R, 4052M/R, 4066M/R	Largeur de 213 cm (84 po)	20 à 56 HP
3520, 3720, 3033R, 3039R, 3046R, 4105, 4120, 4320, 4520, 4720, 4044M/R, 4052M/R	Largeur de 213 cm (84 po)	27 à 55 HP
3320, 3520, 3720, 3033R, 3039R, 3046R, 4105, 4120, 4320, 4520, 4720, 4044M/R, 4052M/R, 4066M/R	Largeur de 244 cm (96 po)	20 à 56 HP

Service moyen : Ces lames facilitent les travaux de précision. Toutes les lames sont compatibles avec l'attelage de catégorie 1 et certaines sont compatibles avec l'attelage de catégorie 2. Les versoirs robustes ont une hauteur de 45 cm (18 po) et les bâtis sont faits de tubes d'acier ou forment un profilé en tôle pliée.



3032E, 3038E, 3320, 3520, 3720, 3033R, 3039R, 3046R, 4105, 4120, 4320, 4520, 4720, 4044M/R, 4052M/R, 4066R	Largeur de 152 cm (60 po)	65 HP max.
	Largeur de 183 cm (72 po)	65 HP max.
	Largeur de 213 cm (84 po)	65 HP max.
	Largeur de 244 cm (96 po)	65 HP max.

► **Commande hydraulique :** Actionnez instantanément la machine du bout des doigts grâce aux lames hydrauliques. Inclinez la lame depuis votre siège.

(4 roues motrices) – 3032E, 3038E, 3320, 3520, 3720, 3033R, 3039R, 3046R, 4105, 4120, 4320, 4520, 4720, 4044M/R, 4052M/R, 4066M/R	Largeur de 152 cm (60 po)	45 HP max.
	Largeur de 183 cm (72 po)	45 HP max.
	Largeur de 213 cm (84 po)	45 HP max.
	Largeur de 244 cm (96 po)	45 HP max.

* Non compatible avec le modèle 3E.



Balais rotatifs

Balayez simplement et rapidement les trottoirs couverts de feuilles, d'herbe ou de neige.

1023E, 1026R, 1025R, 2320, 2520, 2720, 2025R, 2032R	Largeur de 132 cm (52 po)	Attelage avant Quik-Tatch	Balai 52
	Largeur de 152 cm (60 po)	Attelage avant Quik-Tatch	Balai 60HD
3320, 3520, 3720, 3033R, 3039R, 3046R	Largeur de 152 cm (60 po)	Attelage avant à 3 points	Balai 60HD
3320, 3520, 3720, 3033R, 3039R, 3046R, 4105, 4120, 4320, 4520, 4720, 4044R, 4052R, 4066R	Largeur de 162 cm (64 po)	Monté sur chargeur	Balai SW2160*
	Largeur de 183 cm (72 po)	Monté sur chargeur	Balai SW2172*
	Largeur de 213 cm (84 po)	Monté sur chargeur	Balai SW2184**



* Nécessite une pompe hydraulique HP2025.
** Nécessite une pompe hydraulique HP2134.

Chaînes antidérapantes

Les chaînes avant et arrière se glissent facilement sur les pneus du tracteur pour obtenir la traction nécessaire sur les terrains glissants recouverts par exemple de glace ou de neige.

1023E, 1026R, 1025R	Chaînes arrière	26x12-12, R3 et R4
2320, 2025R	Chaînes arrière	8.3-24, R4
2520, 2720, 2032R, 3032E, 3038E, 3320, 3520, 3720	Chaînes avant (poste ouvert)	7.0-14, R1
2520, 2720, 2032R, 3025E, 3032E, 3038E, 3320, 3520, 3720, 3033R, 3039R, 3046R	Chaînes arrière (poste ouvert)	15-19.5, R4/11.2-24, R1
3025E, 3032E, 3038E, 3320, 3520, 3720, 3033R, 3039R, 3046R	Chaînes arrière	41x14.00-20, R3
3025E, 3032E, 3038E, 3203, 3320, 3520, 3720, 3033R, 3039R, 3046R	Chaînes avant	25x18.50-14, R4
4120, 4320, 4520, 4720, 4044M/R, 4052M/R, 4066M/R	Chaînes arrière	13.6-28, R1
	Chaînes arrière	44x18.00-20, R3
	Chaînes avant	10-16.5, R4
4105, 4120, 4320, 4520, 4720, 4044M/R, 4052M/R, 4066M/R	Chaînes arrière	17.5x24, R4



Attelages avant

Modifiez la machine aussi facilement que vous changez d'idée. Roulez, prenez les accessoires, fixez les goupilles et les circuits hydrauliques, et c'est parti!

1023E, 1026R, 1025R	Tracteurs à poste ouvert	Attelage avant Quik-Tatch
2320, 2520, 2720, 2025R, 2032R	Tracteurs à poste ouvert	Attelage avant Quik-Tatch
3320, 3520, 3720	Tracteurs à poste ouvert et à cabine	Attelage avant à 3 points avec châssis triangulaire
3320, 3520, 3720, 3033R, 3039R, 3046R	Tracteurs à poste ouvert et à cabine	Attelage avant à 3 points avec châssis triangulaire
4044R, 4052R, 4066R	Tracteurs à poste ouvert et à cabine	Attelage avant à 3 points avec châssis triangulaire



Briser le sol est un jeu d'enfant.

Chaque nouvelle saison, vous devez retourner le sol. Aucune machine n'accomplit mieux ce travail que nos rotoculteurs robustes et nos disques performants. Ces accessoires sont conçus pour préparer les terrains les plus difficiles.



* Les modèles 1023E, 1026R, 1025R, 4105 et 4M/R ne sont pas compatibles avec l'attelage AutoHitch.

Rotoculteurs

Travaillez la terre efficacement avec ces modèles de qualité commerciale. Dents remplaçables de grande taille avec axe tubulaire robuste pour d'excellentes performances et une haute durabilité lors d'un travail dans des conditions de sol sec et compacté.



1023E*, 1026R*, 1025R, 2320, 2520, 2720, 2025R, 2032R, 3025E, 3032E, 3038E, 3320, 3520, 3720, 3033R, 3039R	Largeur travaillée de 122 cm (48 po)	Rotoculteur 647
3025E, 3032E, 3038E, 3320, 3520, 3720, 3033R, 3039R, 4105*	Largeur travaillée de 139 cm (55 po)	Rotoculteur 655
3038E, 3520, 3039R, 3046R, 3720, 4120, 4320, 4105*, 4044M/R, 4052M/R	Largeur travaillée de 165 cm (65 po)	Rotoculteur 665
3025E, 3038E, 3520, 3720, 3039R, 3046R, 4105*, 4120, 4320, 4044M/R, 4052M/R	Largeur travaillée de 185 cm (73 po)	Rotoculteur 673
3720, 4120, 4320, 4520, 4720, 4052M/R, 4066M/R	Largeur travaillée de 205 cm (81 po)	Rotoculteur 681


► **Service standard :** Compatibles avec l'attelage de catégorie 1, ces machines pratiques ont une forme hélicoïdale en C pour mieux mélanger la terre et sont plus lourdes et plus robustes pour un contact plus uniforme sur les terrains irréguliers.



1023E, 1026R, 1025R, 2320, 2520, 2720, 2025R, 2032R, 3032E, 3320	Largeur travaillée de 106 cm (42 po)	15 à 25 HP
2520, 2720, 2025R, 3032E, 3320	Largeur travaillée de 124 cm (49 po)	20 à 25 HP
3032E, 3038E, 3320, 3520, 3720, 4105, 4120, 4320, 4044M/R, 4052M/R	Largeur travaillée de 144 cm (57 po)	25 à 40 HP
3320, 3520, 3720, 4105, 4120, 4320, 4044M/R, 4052M/R	Largeur travaillée de 165 cm (65 po)	30 à 40 HP
4520, 4720, 4066M/R	Largeur travaillée de 185 cm (73 po)	45 à 60 HP
4720, 4066M/R	Largeur travaillée de 205 cm (81 po)	50 à 60 HP





► **Service moyen** : Cette machine ultra-robuste est conçue pour briser les sols les plus durs et les plus compacts. 



Pulvérisateurs à disques

Brisez le sol avec ces modèles robustes. Tractées ou remorquées, ces machines comprennent des lames lisses et à encoche pour creuser et briser les sols compacts.

1023E, 1026R, 1025R, 2320, 2520, 2720, 2025R, 2032R, 3032E, 3320, 3033R	Largeur de 122 cm (48 po)	14 à 28 HP
2320, 2520, 2720, 2025R, 2032R, 3032E, 3320, 3033R	Largeur de 167 cm (66 po)	14 à 28 HP
3032E, 3038E, 3320, 3520, 3720, 3033R, 3039R, 3046R, 4105, 4120, 4320, 4520, 4044M/R, 4052M/R	Largeur de 167 cm (66 po)	22 à 45 HP
3032E, 3038E, 3320, 3520, 3720, 3033R, 3039R, 3046R, 4105, 4120, 4320, 4520, 4044M/R, 4052M/R	Largeur de 193 cm (76 po)	22 à 45 HP
3032E, 3038E, 3320, 3520, 3720, 3033R, 3039R, 3046R, 4105, 4120, 4320, 4520, 4044M/R, 4052M/R	Largeur de 203 cm (80 po)	22 à 45 HP
3038E, 3520, 3720, 3033R, 3039R, 3046R, 4105, 4120, 4320, 4520, 4720, 4044M/R, 4052M/R, 4066M/R	Largeur de 193 cm (76 po)	30 à 55 HP
3038E, 3520, 3720, 3033R, 3039R, 3046R, 4105, 4120, 4320, 4520, 4720, 4044M/R, 4052M/R, 4066M/R	Largeur de 203 cm (80 po)	30 à 55 HP
3038E, 3720, 3033R, 3039R, 3046R, 4105, 4120, 4320, 4520, 4720, 4044M/R, 4052M/R, 4066M/R	Largeur de 243 cm (96 po)	30 à 55 HP
4320, 4520, 4720, 4044M/R, 4052M/R, 4066M/R	Largeur de 193 cm (76 po)	40 à 75 HP
4320, 4520, 4720, 4044M/R, 4052M/R, 4066M/R	Largeur de 203 cm (80 po)	40 à 75 HP
4320, 4520, 4720, 4044M/R, 4052M/R, 4066M/R	Largeur de 243 cm (96 po)	40 à 75 HP
4120, 4320, 4520, 4720, 4044M/R, 4052M/R, 4066M/R	Largeur de 2,43 m (8 pi) (tracté)	35 à 55 HP
4320, 4520, 4720, 4044M/R, 4052M/R, 4066M/R	Largeur de 2,89 m (9 pi 6 po) (tracté)	40 à 65 HP
4520, 4720, 4052M/R, 4066M/R	Largeur de 3,20 m (10 pi 6 po) (tracté)	45 à 75 HP



Déchaumeuse de finition

Coupez, cultivez et enfouissez les résidus avec cet outil de labourage nécessitant peu de passages. Les tubes en acier de gros calibre fournissent une durabilité à long terme.

3032E, 3038E, 3520, 3720, 3033R, 3039R, 3046R, 4105, 4120, 4320, 4520, 4720, 4044M/R, 4052M/R	Largeur de 1,21 m (4 pi)	30 à 50 HP
4520, 4720, 4044M/R, 4052M/R, 4066M/R	Largeur de 1,83 m (6 pi)	45 à 75 HP

Cultivateur à un rang

Le cultivateur à un rang permet de contrôler les mauvaises herbes entre les rangs. Les largeurs de rang réglables sont idéales pour les jardiniers et les exploitants de petites fermes.

3032E, 3038E, 3320, 3520, 3720, 3033R, 3039R, 3046R, 4105, 4120, 4320, 4044M/R, 4052M/R	Largeur des rangs de 76 à 152 cm (30 à 60 po)	25 à 45 HP
---	---	------------



Cultivateur prairie

Le cultivateur prairie prépare les lits de semences, mélange les débris de surface dans le sol et brasse ce dernier pour fournir à vos cultures l'eau et les nutriments dont elles ont besoin.

3032E, 3038E, 3320, 3520, 3720, 3033R, 3039R, 3046R, 4105, 4120, 4320, 4044M/R, 4052M/R	Profondeur de travail de 182 cm (72 po)	25 à 45 HP
---	---	------------



Sous-soleuse

La sous-soleuse fracture les sols durs pour les rendre moins compacts, les ameublir et améliorer le drainage de l'eau. Comprend des tiges en acier de 0,30 x 1,83 m (1 x 6 pi) avec un point d'attelage réversible.

3032E, 3038E, 3320, 3520, 3720, 3033R, 3039R, 3046R, 4105, 4120, 4320, 4044M/R, 4052M/R	Profondeur de travail jusqu'à 61 cm (24 po)	25 à 45 HP
---	---	------------



Charrue buteuse

Équipée d'une lame de coupe à aile double de 48 cm (19 po), la charrue buteuse est idéale pour préparer le lit de semences des jardins.

3032E, 3038E, 3320, 3520, 3720, 3033R, 3039R, 3046R, 4105, 4120, 4320, 4044M/R, 4052M/R	Profondeur de travail jusqu'à 30 cm (12 po)	25 à 45 HP
---	---	------------



Charrues

Ces charrues retournent complètement le sol : la première étape pour un jardin parfait. Choisissez un modèle à un corps ou à deux corps.

3032E, 3038E, 3320, 3520, 3720, 3033R, 3039R, 3046R, 4105, 4120, 4320, 4520, 4720, 4044M/R, 4052M/R	Largeur de 35 cm (14 po)	25 à 50 HP
---	--------------------------	------------

3032E, 3038E, 3320, 3520, 3720, 3033R, 3039R, 3046R, 4105, 4120, 4320, 4520, 4720, 4044M/R, 4052M/R	Largeur de 101 cm (40 po)	25 à 50 HP
---	---------------------------	------------



À l'attaque!

Le temps est venu de s'atteler sérieusement à la tâche. Que vous creusiez une tranchée ou installiez une nouvelle clôture, vous avez besoin d'outils spécialisés pour accomplir la tâche comme il faut. Transformez votre propriété avec ces pelles rétro, ces tarières et ces râpeaux puissants.



Pelles rétro

La puissance de creusement et de remblayage et l'excellente visibilité sur la tranchée permettent de travailler rapidement malgré des conditions difficiles. La plupart des modèles peuvent pivoter sur 180 degrés, ce qui facilite le travail dans les espaces restreints. Le système de montage unique d'assistance d'arbre de relevage permet de fixer seul la machine au tracteur en moins de cinq minutes.

1023E, 1026R, 1025R	Profondeur de creusement de 1,83 m (6 pi) (fond plat de 0,60 m [2 pi])	Force de creusement de 923 kg (2 036 lb)	Pelle rétro 260
2320, 2520, 2720, 2032R	Profondeur de creusement de 1,98 m (6 pi 6 po) (fond plat de 0,60 m [2 pi])	Force de creusement de 1 288 kg (2 840 lb)	Pelle rétro 46
2320, 2025R	Profondeur de creusement de 2,13 m (7 pi) (fond plat de 0,60 m [2 pi])	Force de creusement de 1 121 kg (2 472 lb)	Pelle rétro 270A
3320, 3520, 3720, 4105, poste ouvert et cabine	Profondeur de creusement de 2,26 m (7 pi 5 po) (fond plat de 0,60 m [2 pi])	Force de creusement de 1 288 kg (2 840 lb)	Pelle rétro 375

3320, 3520, 3720 (poste ouvert seulement)	Profondeur de creusement de 2,56 m (8 pi 5 po) (fond plat de 0,60 m [2 pi])	Force de creusement de 1 692 kg (3 730 lb)	Pelle rétro 485
3033R, 3039R, 3046R	Profondeur de creusement de 2,26 m (7 pi 10 po) (fond plat de 0,60 m [2 pi])	Force de creusement de 1 646 kg (3 631 lb)	Pelle rétro 375A
4120, 4320, 4520 (poste ouvert et cabine), 4720	Profondeur de creusement de 2,56 m (8 pi 5 po) (fond plat de 0,60 m [2 pi])	Force de creusement de 1 692 kg (3 730 lb)	Pelle rétro 485
3033R, 3039R, 3046R (poste ouvert seulement)	Profondeur de creusement de 2,60 m (8 pi 7 po) (fond plat de 0,60 m [2 pi])	Force de creusement de 1 702 kg (3 752 lb)	Pelle rétro 385A
4044M/R, 4052M/R, 4066M/R (poste ouvert et cabine)	Profondeur de creusement de 2,58 m (8 pi 6 po) (fond plat de 0,60 m [2 pi])	Force de creusement de 1 702 kg (3 752 lb)	Pelle rétro 485A



Tarières Rotomec™

Que vous creusiez le sol pour y planter des poteaux ou des arbres, ces modèles robustes comprennent des boîtiers d'engrenage robustes et des vis larges pour entreprendre de grands travaux dans les terrains durs.

1025R, 2320, 2520, 2720, 2025R, 2032R, 3032E, 3320	18 à 25 HP
2520, 2720, 2025R, 2032R, 3032E, 3038E, 3320, 3520, 3720, 3033R, 3039R, 3046R, 4105, 4120, 4320, 4044M/R	18 à 40 HP
2520, 2720, 2032R, 3032E, 3038E, 3320, 3520, 3720, 3039R, 3046R, 4105, 4120, 4320, 4520, 4720, 4044M/R, 4052M/R	18 à 50 HP
4320, 4520, 4720, 4044M/R, 4052M/R, 4066M/R	40 à 90 HP



Râteaux

► **Service standard :** Effectuez un terrassement parfait et précis avec ces modèles compatibles avec l'attelage de catégorie 1. Dents inclinées pour une action plus agressive.

1023E, 1025R, 2320, 2520, 2720, 2025R, 2032R	Largeur de 152 cm (60 po)	18 HP max.
1023E, 1026R, 1025R, 2320, 2520, 2720, 2025R, 2032R	Largeur de 152 cm (60 po)	25 HP max.
2520, 2720, 2025R, 2032R, 3032E, 3038E, 3320, 3520, 3720, 3033R, 3039R, 3046R, 4105, 4120, 4320	Largeur de 182 cm (72 po)	20 à 38 HP
2520, 2720, 2032R, 3032E, 3038E, 3320, 3520, 3720, 3033R, 3039R, 3046R, 4105, 4120, 4320, 4044M/R	Largeur de 182 cm (72 po)	19 à 40 HP
3032E, 3038E, 3320, 3520, 3720, 3033R, 3039R, 3046R, 4105, 4120, 4320, 4044M/R, 4052M/R, 4066M/R	Largeur de 213 cm (84 po)	19 à 40 HP
3032E, 3038E, 3320, 3520, 3720, 3033R, 3039R, 3046R, 4105, 4120, 4320, 4044M/R, 4052M/R	Largeur de 213 cm (84 po)	20 à 50 HP
	Largeur de 243 cm (96 po)	20 à 50 HP



► **Service moyen :** Ces machines en tubes d'acier plus lourds pour un terrassement parfait de précision ont une durabilité accrue pour affronter des conditions plus difficiles.

3120, 3320, 3520, 3720, 3033R, 3039R, 3046R, 4105, 4120, 4320, 4520, 4720, 4044M/R, 4052M/R, 4066M/R	Largeur de 182 cm (72 po)	23 à 55 HP
	Largeur de 213 cm (84 po)	23 à 55 HP
3520, 3720, 3038E, 3033R, 3039R, 3046R, 4105, 4120, 4320, 4520, 4720, 4044M/R, 4052M/R, 4066M/R	Largeur de 243 cm (96 po)	27 à 55 HP

Râteaux mécaniques

Enlevez rapidement les pierres, les débris et les broussailles qui se trouvent sur le lit de semences. Les roues-guides autonomes et réglables contrôlent la profondeur tandis que la barrière à orientation et à roulement hydraulique vous permet de contrôler la finition dont vous avez besoin.

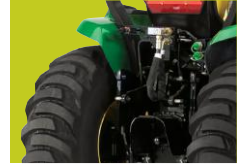
1023E, 1025R, 2520, 2025R, 2032R	Largeur de 122 cm (48 po)	15 à 22 HP
2320, 2520, 2720, 2025R, 2032R, 3032E, 3038E, 3320, 3520, 3720, 3033R, 3039R, 3046R, 4120, 4044M/R	Largeur de 152 cm (60 po)	18 à 35 HP
3038E, 3520, 3720, 4105, 4120, 4320, 4044M/R, 4052M/R	Largeur de 182 cm (72 po)	30 à 40 HP
4520, 4720, 4044M/R, 4052M/R, 4066M/R	Largeur de 213 cm (84 po)	42 à 80 HP



Surcroît de puissance hydraulique

Alimentez l'arrière de votre tracteur pour actionner les accessoires qui contiennent un distributeur, comme les pelles rétro, les fendeuses de bûche ou les souffleuses à neige.

1023E, 1026R, 1025R	Tracteurs à poste ouvert	Surcroît de puissance
2320, 2520, 2720, 2025R, 2032R	Tracteurs à poste ouvert	Surcroît de puissance
3320, 3520, 3720, 3033R, 3039R, 3046R, 4105	Tracteurs à poste ouvert	Surcroît de puissance
3320, 3520, 3720	Tracteurs à cabine	Surcroît de puissance
3033R, 3039R, 3046R	Tracteurs à poste ouvert et à cabine	Surcroît de puissance
4120, 4320, 4520, 4720	Tracteurs à poste ouvert	Surcroît de puissance
4120, 4320, 4520, 4750	Tracteurs à cabine	Surcroît de puissance
4044M/R, 4052M/R, 4066M/R	Tracteurs à poste ouvert et à cabine	Surcroît de puissance



Déchiqueteuses de copeaux

Les déchiqueteuses de copeaux morcellent rapidement les bûches et les branches d'arbre pour les transformer en copeaux ou en paillis.

1026R, 1025R, 2320, 2520, 2720, 2025R, 2032R, 3032E**, 3038E**, 3320, 3520, 3720, 3033R, 3039R, 3046R, 4105, 4120, 4320, 4520, 4720, 4044M/R, 4052M/R, 4066M/R	Ouverture d'alimentation de 7,5 x 14 cm (3 x 5,5 po)	18 à 40 HP
3320, 3520, 3720, 3033R, 3039R, 3046R, 4105, 4120, 4320, 4520, 4720, 4044M/R, 4052M/R, 4066M/R	Ouverture d'alimentation de 14 x 20,3 cm (5,5 x 8 po)	25 à 85 HP
3720, 4005, 4120, 4320, 4520, 4720	Ouverture d'alimentation de 14 x 20,3 cm (5,5 x 8 po)	35 à 95 HP

** Pour faire fonctionner la PDF du tracteur, le conducteur doit se trouver sur le siège.



Remblayeuse à 3 points

Préparez votre terrain comme pour les petits projets de drainage avec la remblayeuse agressive à 3 points. Cette remblayeuse permet d'obtenir des tranchées égales et propres pour vous aider à améliorer la gestion de l'eau autour de votre terrain.

2320, 2520, 2720, 2025R, 2032R, 3032E, 3038E, 3320, 3520, 3033R, 3039R, 3046R	Tranchée d'une profondeur maximale de 15 x 91 cm (6 x 36 po)	15 à 30 HP
---	--	------------

* Nécessite un débit hydraulique continu.



Épandeurs de fumier, pointes à balles, dérouleurs de balles, râteliers à roues, faneuses, râteliers rotatifs, faucheuses à disque et semoirs pneumatiques de parcelles

Pour l'entretien des cultures.

Le traitement des cultures nécessite une foule d'outils adéquats. Utilisez ces accessoires pour les travaux de coupe, les andains et le travail du sol. C'est tout ce dont vous avez besoin pour protéger la valeur nutritionnelle et monétaire de vos récoltes.



Épandeurs de fumier

Les commandes faciles à utiliser vous permettent de réaliser un épandage uniforme, tandis que les côtés en acier galvanisé résistants à la corrosion et le revêtement en polyéthylène liaisonné assurent une fiabilité supérieure.

1023E, 1026R, 1025R, 2520, 2720, 2025R, 2032R, 3032E, 3038E, 3320, 3520, 3720, 4005, 4105, 4120, 4044M/R, 4052M/R, 4066M/R	Capacité de 25 boisseaux	Poids minimal du tracteur de 436 kg (961 lb)
3032E, 3038E, 3320, 3520, 3720, 3033R, 3039R, 3046R, 4105, 4120, 4320, 4520, 4720, 4044M/R, 4052M/R, 4066M/R	Capacité de 50 boisseaux	Poids minimal du tracteur de 988 kg (2 178 lb)
	Capacité de 80 boisseaux	Poids minimal du tracteur de 1 293 kg (2 851 lb)
4120, 4320, 4520, 4720, 4044M/R, 4052M/R, 4066M/R	Capacité de 80 boisseaux	Poids minimal du tracteur de 1 488 kg (3 282 lb)



Pointes à balles à 3 points

Manutentionnez facilement les grosses balles rondes avec ce modèle compatible avec les attelages de catégorie 1 et 2. Les deux pointes inférieures de 38 cm (15 po) empêchent la balle de tourner pendant le transport.

3720, 3033R, 3039R, 3046R, 4120, 4320, 4520, 4720, 4044M/R, 4052M/R, 4066M/R	Dents simples de 124 cm (49 po)
3720, 3033R, 3039R, 3046R, 4120, 4320, 4520, 4720, 4044M/R, 4052M/R, 4066M/R	Dents doubles de 124 cm (49 po)

Semoir pneumatique de parcelles

Gagnez du temps et économisez du carburant avec un équipement unique qui peut simultanément labourer, rayonner le sol, déposer la semence, tasser le sol, couvrir les semences et niveler le sol en un seul passage. Le semoir par gravité électronique spécialement conçu permet de planter pratiquement toutes les semences.

3038E, 3520, 3720, 3033R, 3039R, 3046R, 4105, 4120, 4320, 4520, 4720, 4044M/R, 4052M/R, 4066M/R

Largeur de 1,21 m (4 pi) 30 à 50 HP



Dérouleur de balles à 3 points

Déroulez avec commodité de grosses balles rondes tout en restant confortablement assis sur votre siège. Les bras hydrauliques sont actionnés à partir du poste de l'opérateur.

3720, 3033R, 3039R, 3046R, 4120, 4320, 4520, 4720, 4044M/R, 4052M/R, 4066M/R





Râteaux à roues remorqués

Faites des andains parfaits et bien aérés avec ces râteaux remorqués. Il est possible de régler la largeur des andains et la pression au sol sur tous les râteaux pour une performance optimale sur les sols convexes et irréguliers.

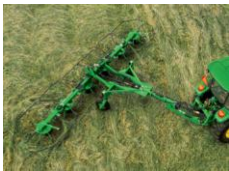
3038E, 3520, 3720, 3033R, 3039R, 3046R, 4105, 4120, 4320, 4520, 4720, 4044M/R, 4052M/R, 4066M/R	Poids minimal du tracteur de 340 kg (750 lb)	Largeur de 5,79 m (19 pi)
3038E, 3520, 3720, 3033R, 3039R, 3046R, 4105, 4120, 4320, 4520, 4720, 4044M/R, 4052M/R, 4066M/R	Poids minimal du tracteur de 385 kg (850 lb)	Largeur de 6,70 m (22 pi)
3038E, 3520, 3720, 3033R, 3039R, 3046R, 4105, 4120, 4320, 4520, 4720, 4044M/R, 4052M/R, 4066M/R	Poids minimal du tracteur de 435 kg (960 lb)	Largeur de 7,31 m (24 pi)
3032E, 3038E, 3320, 3520, 3720, 3033R, 3039R, 3046R, 4105, 4120, 4320, 4520, 4720, 4044M/R, 4052M/R, 4066M/R		Largeur de 5,79 m (19 pi)
3032E, 3038E, 3320, 3520, 3720, 3033R, 3039R, 3046R, 4105, 4120, 4320, 4520, 4720, 4044M/R, 4052M/R, 4066M/R		Largeur de 6,70 m (22 pi)
3032E, 3038E, 3320, 3520, 3720, 3033R, 3039R, 3046R, 4105, 4120, 4320, 4520, 4720, 4044M/R, 4052M/R, 4066M/R		Largeur de 7,31 m (24 pi)



Faneuses

Manutentionnez les matériaux avec légèreté tout en accélérant le séchage par temps humide grâce à ces modèles de service standard, moyen et intensif. Toutes les faneuses permettent un réglage pratique de l'angle du rotor et sont munies de pneus à basse pression pour un fonctionnement en douceur sur les sols irréguliers.

2320, 2520, 2720, 2025R, 2032R, 3032E, 3038E, 3320, 3520, 3720, 3033R, 3039R, 3046R, 4105, 4120, 4320, 4520, 4720, 4044M/R, 4052M/R, 4066M/R	15 HP min.
2720, 2032R, 3032E, 3038E, 3320, 3520, 3720, 3033R, 3039R, 3046R, 4105, 4120, 4320, 4520, 4720, 4044M/R, 4052M/R, 4066M/R	20 HP min.
3038E, 3520, 3720, 3033R, 3039R, 3046R, 4105, 4120, 4320, 4520, 4720, 4044M/R, 4052M/R, 4066M/R	30 HP min.



Râteaux rotatifs

Rapide et efficace, cette machine vous permet de faire rapidement des andains tout en évitant la perte de feuilles. La vis de réglage du bras avant permet de régler l'inclinaison du rotor, tandis que la vis arrière permet de régler la hauteur des dents selon les conditions diverses.

Faucheuses à disques

Quelles que soient les conditions de récolte, vous pouvez compter sur une coupe plane de qualité supérieure. Les disques ovales maximisent le chevauchement des couteaux pour éviter les bourrages, tandis que les ressorts installés en alternance permettent de varier la pression vers le bas afin de compenser les écarts de pression sur les terrains irréguliers.

4520, 4720, 4066M/R	Tracteurs à cabine	35 HP min.
4520, 4720, 4066M/R	Tracteurs à cabine	42 HP min.



Colis d'attelage-receveur et de bagues

Transformez votre tracteur en machine de remorquage. Cet attelage robuste comprend un receveur de 5 cm (2 po) pouvant s'adapter à diverses rotules. Il est compatible avec un attelage à 3 points ou un attelage rapide iMatch à la commande d'un colis de bagues.



1023E, 1026R, 1025R, 2320, 2520, 2720, 2025R, 2032R, 3032E, 3038E, 3320, 3520, 3720, 3033R, 3039R, 3046R, 4105, 4120, 4320, 4520, 4720, 4044M/R, 4052M/R, 4066M/R	Tracteurs à poste ouvert et à cabine	Attelage-receveur
1023E, 1026R, 2320, 2520, 2720, 3005, 3032E, 3038E, 3320, 3520, 3720, 3033R, 3039R, 3046R, 4105, 4120, 4320, 4520, 4720, 4044M/R, 4052M/R, 4066M/R	Tracteurs à poste ouvert et à cabine	Colis de bagues

Attelage à chape et à rotule

L'attelage à chape et à rotule combiné convient pour les receveurs de 5 cm (2 po). L'ensemble comprend l'attelage combiné, l'axe courbé et l'attache.

Rotule d'attelage

Rotule d'attelage de 5 cm (2 po) à utiliser avec l'attelage à chape et à rotule combiné.



* Dispositif iMatch non inclus.

Assurez-vous que l'herbe est toujours plus verte.

Tout ce dont vous avez besoin pour préparer les lits de semences, fertiliser le sol et semer.

Utilisez ces outils et votre pelouse vous remerciera.



Aérateurs-carotteurs

► **Service économique** : Rendez le sol moins compact et augmentez sa vitalité en extrayant des carottes d'une longueur maximale de 12 cm (4,5 po). Ces machines rentables sont munies de bagues en bronze sur chaque rotor.



2520, 2720, 2032R, 3032E, 3038E, 3320, 3520, 3720, 3033R, 3029R, 3046R, 4105, 4120, 4320, 4520, 4720, 4044M/R, 4052M/R, 4066M/R	Largeur de 122 cm (48 po)	20 à 50 HP
	Largeur de 152 cm (60 po)	20 à 50 HP
2520, 2720, 2032R, 3032E, 3038E, 3320, 3520, 3720, 3033R, 3029R, 3046R, 4105, 4120, 4320, 4520, 4720, 4044M/R, 4052M/R, 4066M/R	Largeur de 182 cm (72 po)	20 à 50 HP

► **Service standard** : Améliorez vos travaux de carottage. Ces modèles sont munis de bâtis plus lourds pour une capacité d'alourdissement supplémentaire maximale de 25 %, ce qui permet d'obtenir des carottes plus profondes et plus uniformes sur les sols très compacts.



3032E, 3038E, 3320, 3520, 3720, 3033R, 3029R, 3046R, 4105, 4120, 4320, 4520, 4720, 4044M/R, 4052M/R, 4066M/R	Largeur de 152 cm (60 po)	25 à 70 HP
3032E, 3038E, 3320, 3520, 3720, 3033R, 3029R, 3046R, 4105, 4120, 4320, 4520, 4720, 4044M/R, 4052M/R, 4066M/R	Largeur de 182 cm (72 po)	25 à 70 HP





Épandeurs

► **Épandeurs centrifuges** : Répandez vos engrais, vos semences et vos herbicides sur de grandes superficies grâce à un épandage circulaire de 6 à 14 m (20 à 46 pi) de diamètre. Choisissez une machine actionnée par PDF ou remorquée.



1023E, 1025R, 2320, 2520, 2720, 2025R, 2032R, 3032E, 3038E, 3320, 3520, 3033R, 3039R, 3046R	Capacité de 102 kg (226 lb)	16 à 30 HP
		16 à 30 HP

1023E, 1025R, 2320, 2520, 2720, 2025R, 2032R, 3032E, 3038E, 3320, 3520, 3720, 3033R, 3039R, 3046R, 4105, 4120, 4320, 4520, 4044M/R, 4052M/R	Capacité de 164 kg (362 lb)	16 à 45 HP
---	-----------------------------	------------

1023E, 1025R, 2320, 2520, 2720, 2025R, 2032R, 3032E, 3038E, 3320, 3520, 3720, 3033R, 3039R, 3046R, 4105, 4120, 4320, 4520, 4044M/R, 4052M/R	Capacité de 164 kg (362 lb)	16 à 45 HP
---	-----------------------------	------------

2320, 2520, 2720, 2025R, 2032R, 3032E, 3038E, 3320, 3520, 3720, 3033R, 3039R, 3046R, 4105, 4120, 4320, 4520, 4720, 4044M/R, 4052M/R, 4066M/R	Capacité de 307 kg (678 lb)	16 à 55 HP
--	-----------------------------	------------



1023E, 1025R, 2520, 2720, 2025R, 2032R, 3032E, 3038E, 3320, 3520, 3720, 3033R, 3039R, 3046R, 4105, 4120, 4320, 4520, 4044M/R, 4052M/R	Capacité de 164 kg (362 lb)	16 à 45 HP
---	-----------------------------	------------

2320, 2520, 2720, 2025R, 2032R, 3032E, 3038E, 3320, 3520, 3720, 3033R, 3039R, 3046R, 4105, 4120, 4320, 4520, 4720, 4044M/R, 4052M/R, 4066M/R	Capacité de 307 kg (678 lb)	16 à 55 HP
--	-----------------------------	------------



2520, 2720, 2025R, 2032R, 3032E, 3038E, 3320, 3520, 3720, 3033R, 3039R, 3046R, 4105, 4120, 4320, 4520, 4720, 4044M/R, 4052M/R, 4066M/R	Capacité de 390 kg (860 lb)	20 à 60 HP
--	-----------------------------	------------

* Nécessite un colis de compatibilité iMatch.



► **Épandeurs pendulaires** : Augmentez la polyvalence de votre machine avec ces épandeurs actionnés par PDF. Utilisez un mode d'épandage complet de 14,3 m (47 pi) ou, lorsque vous êtes près d'espaces paysagers, limitez la machine à une décharge à gauche ou à droite avec un accessoire.

2520, 2720, 2032R, 3032E, 3038E, 3320, 3520, 3720, 4105, 4120, 4320, 4520, 4720	Capacité maximale de 439 kg (1 079 lb)	20 à 60 HP
---	--	------------

2520, 2720, 2032R, 3032E, 3038E, 3320, 3520, 3720, 4105, 4120, 4320, 4520, 4720	Capacité maximale de 529 kg (1 168 lb)	20 à 60 HP
---	--	------------

3032E, 3038E, 3320, 3520, 3720, 4105, 4120, 4320, 4520, 4720	Capacité maximale de 820 kg (1 808 lb)	20 à 60 HP
--	--	------------



Rénovateurs de gazon (machines de sursemis)

Ces machines compatibles avec l'attelage à 3 points permettent de placer rapidement les nouvelles semences en aérant le sol de manière efficace, en dosant très précisément les semences à l'aide de godets et en utilisant une trémie de grande capacité.

3032E, 3038E, 3320, 3520, 3720, 4005, 4105, 4120, 4320, 4520, 4720	Largeur de 147 cm (58 po)	25 à 50 HP
--	---------------------------	------------

Pulvérisateurs

► **Service standard** : Brisez le sol afin de préparer votre lit de semences.



3038E, 3520, 3720, 3033R, 3039R, 3046R, 4105, 4120, 4320, 4520, 4044M/R, 4052M/R, 4066M/R	Largeur de 122 cm (48 po)	30 à 45 HP
---	---------------------------	------------

	Largeur de 152 cm (60 po)	30 à 45 HP
--	---------------------------	------------

3038E, 3520, 3720, 3033R, 3039R, 3046R, 4105, 4120, 4320, 4520, 4044M/R, 4052M/R, 4066M/R	Largeur de 182 cm (72 po)	30 à 45 HP
---	---------------------------	------------



► **Service intensif** : Utilisez un pulvérisateur de service intensif et de gamme supérieure muni d'un bâti plus robuste à poutre en H pour une résistance accrue afin de travailler les sols plus denses.

3038E, 3520, 3720, 3033R, 3039R, 3046R, 4105, 4120, 4320, 4520, 4720, 4044M/R, 4052M/R, 4066M/R	Largeur de 182 cm (72 po)	30 à 75 HP
---	---------------------------	------------

	Largeur de 213 cm (84 po)	30 à 75 HP
--	---------------------------	------------



► **Colis de barres de traction télescopiques** : Réduisent la quantité d'efforts nécessaire pour fixer les instruments d'attelage à 3 points. Ce colis vous permet de faire de petits réglages lorsque vous tentez d'aligner les instruments, sans devoir déplacer le tracteur.

3320, 3520, 3720, 3032R, 3039R, 3046R, 4105	Tracteurs à poste ouvert et à cabine	Barres de traction télescopiques
---	--------------------------------------	----------------------------------

4120, 4320, 4520, 4720	Tracteurs à poste ouvert et à cabine	Barres de traction télescopiques
------------------------	--------------------------------------	----------------------------------

4044M/R, 4052M/R, 4066M/R	Tracteurs à poste ouvert et à cabine	Barres de traction télescopiques
---------------------------	--------------------------------------	----------------------------------



Semoirs pneumatiques de conservation*

Les semoirs pneumatiques de conservation permettent de préparer les lits de semences et les semences en assurant une couverture sur toute la largeur et en ne produisant aucun effet de rang. Ce sont les outils idéaux pour la régénération des pâturages ou la remise en état des bords de route. Permettent de planter des légumes et d'autres types de semences.



3520, 3720, 3033R, 3039R, 3046R, 4105, 4120, 4320, 4520, 4720, 4044M/R, 4052M/R, 4066M/R	1,52 m (5 pi)	671 kg (1 480 lb)	30 HP min.
--	---------------	-------------------	------------

* Poste ouvert seulement. Non disponible pour les tracteurs à cabine.



Pulvérisateurs

Ces pulvérisateurs à attelage à 3 points de catégorie 1 sont conçus pour l'entretien des propriétés résidentielles et commerciales. Ces pulvérisateurs de 151 L, 208 L, 416 L ou 567 L* (40, 55, 110 ou 150* gallons) sont des outils excellents pour pulvériser divers liquides, comme de l'engrais liquide, de l'herbicide, des pesticides et du dégivreur. Ces accessoires munis de flèches pliables ou sans flèches, pulvérisant le liquide à des distances réglables de 1,52 à 9,14 m (5 à 30 pi), permettent d'achever rapidement les grands travaux de pulvérisation. Renseignez-vous sur notre gamme complète d'accessoires de pulvérisation.

1023E, 1026R, 1025R, 2520, 2720, 3032E, 3038E, 3320, 3520, 3720, 3033R, 3039R, 3046R, 4105, 4120, 4320, 4520, 4720, 4044M/R, 4052M/R, 4066M/R	Largeur de la brosse de 1,52 à 9,14 m (5 à 30 pi)
---	---

	Couverture de 1,52 à 9,14 m (5 à 30 pi) sans flèche
--	---

* Capacité de 567 L (150 gallons) seulement disponible sur les modèles 4120, 4320, 4520, 4720, 4044M/R, 4052M/R et 4066M/R.



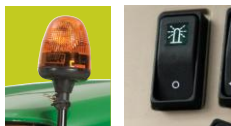


Encore plus
ACCESSOIRES JOHN DEERE

Maximisez le potentiel de votre tracteur.

Grâce à un choix de milliers d'accessoires, il n'a jamais été aussi facile d'accroître la productivité, la commodité et la valeur de votre exploitation.





1 Gyrophare : Éclairez la nuit pour plus de sécurité avec ce gyrophare à haute intensité de couleur orange.

3320, 3520, 3720, 3033R, 3039R, 3046R, 4320, 4520, 4720	Tracteurs à cabine	Gyrophare
---	--------------------	-----------



Toit-abri : Protégez-vous du soleil et des intempéries. Le toit-abri s'installe sur la structure de protection ROPS pour mettre le conducteur à l'abri des rigueurs de dame Nature.

1023E, 1026R, 1025R, 2320, 2520, 2720, 2025R, 2032R	Tracteurs à poste ouvert	Toit-abri
---	--------------------------	-----------

3320, 3520, 3720, 3032E, 3038E, 3033R, 3039R, 3046R, 4105, 4120, 4320, 4520, 4720, 4044M, 4052M, 4066M	Tracteurs à poste ouvert	Toit-abri
--	--------------------------	-----------

* Nécessite un colis de montage LVB25332.



2 Rétroviseur extérieur : Faites en sorte d'avoir une visibilité parfaite à l'arrière sur la route ou dans les champs. Ce colis comprend des rétroviseurs gauche et droit pour les tracteurs à cabine.

3320, 3520, 3720, 3033R, 3039R, 3046R, 4320, 4520, 4720, 4044R, 4052R, 4066R	Tracteurs à cabine	Rétroviseur extérieur
--	--------------------	-----------------------



3 Boîte à outils extérieure : Entreposez tous vos outils dans un endroit pratique. Cette boîte en acier robuste peut facilement s'installer à trois endroits différents du tracteur.

3320, 3520, 3720, 3033R, 3039R, 3046R	Tracteurs à cabine	Boîte à outils extérieure
---------------------------------------	--------------------	---------------------------

4120, 4320, 4520, 4720, 4044M/R, 4052M/R, 4066M/R	Tracteurs à cabine ou à poste ouvert	Boîte à outils extérieure
---	--------------------------------------	---------------------------



Colis de phares avant : Profitez d'une visibilité accrue à l'avant lorsque vous travaillez dans l'obscurité. Les deux phares se fixent aux grilles de protection situées sur la structure de protection ROPS. (Le colis de phares avant est un équipement de série sur les tracteurs à cabine.)

1023E, 1026R, 1025R, 2520, 2720, 2025R, 2032R, 3320, 3520, 3720, 3025E, 3032E, 3038E, 3033R, 3039R, 3046R, 4105, 4120, 4320, 4520, 4720, 4044M/R, 4052M/R, 4066M/R	Tracteurs à poste ouvert	Colis de phares avant
--	--------------------------	-----------------------



4 Colis de projecteurs de travail arrière : Mettez-y un peu de lumière, particulièrement lorsque vous réalisez des travaux au moyen des instruments arrière.

1023E, 1026R, 1025R, 2520, 2720, 2025R, 2032R, 3025E, 3032E, 3038E, 3320, 3520, 3720, 3033R, 3039R, 3046R, 4105, 4120, 4320, 4520, 4720, 4044M/R, 4052M/R, 4066M/R	Tracteurs à poste ouvert	Colis de projecteurs de travail arrière
--	--------------------------	---

3320, 3520, 3720, 3033R, 3039R, 3046R, 4320, 4520, 4720, 4044R, 4052R, 4066R	Tracteurs à cabine	Colis de projecteurs de travail arrière
--	--------------------	---



5 Essuie-glace arrière : Vous permet de voir parfaitement à l'arrière lors des intempéries. Ce colis comprend un essuie-glace et une buse qui répand le lave-glace pour nettoyer la fenêtre.

3320, 3520, 3720, 3033R, 3039R, 3046R, 4320, 4520, 4720, 4044R, 4052R, 4066R	Tracteurs à cabine	Essuie-glace arrière
--	--------------------	----------------------



Parasol de structure de protection ROPS : Protégez-vous contre les intempéries et mettez-vous à l'abri du soleil grâce à ce parasol facile à enlever.

1023E, 1026R, 2320, 2520, 2720, 3032E, 3038E, 3033R, 3039R, 3046R, 3320, 3520, 3720, 4105, 4120, 4320, 4520, 4720, 4044M/R, 4052M/R, 4066M/R	Tracteurs à poste ouvert	Parasol de protection contre les intempéries
--	--------------------------	--



Colis de serrure de porte : Le colis de serrure de porte comprend une nouvelle poignée et une clé de porte de cabine très sécuritaire et différente de la clé de contact ordinaire.

3320, 3520, 3720, 4320, 4520, 4720	Tracteurs à cabine	Colis de serrure de porte	AL71345
------------------------------------	--------------------	---------------------------	---------

Organisateur de structure de protection ROPS : Cet organisateur pratique se fixe rapidement à la structure de protection ROPS de votre tracteur utilitaire compact à l'aide de panneaux Velcro® et de bandes réglables. Son tissu résistant est imperméabilisé afin de résister à l'eau et ne pas la laisser pénétrer. L'organisateur comprend un compartiment central revêtu de mousse avec un étui pour outil intérieur et de petits porte-outils. Il comprend également une poche cargo à glissière et un étui à boissons.



Adapté aux tracteurs utilitaires compacts : séries 3X20, 4X20, 3203, 3033R, 3039R, 3046R, 4044M/R, 4052M/R, 4066M/R, 4105, 990 et 4005 (non approuvé pour les tracteurs 2305, 2X20 et 790/3005).

Housses de siège : Grâce à ces housses de siège de grande taille et de taille moyenne, le siège de votre tracteur utilitaire compact sera le plus confortable de votre domaine. Rembourrées pour plus de confort, ces deux housses sont revêtues d'un tissu imperméabilisé afin de résister à l'eau et ne pas la laisser pénétrer. Grâce au cordon élastique de l'ourlet inférieur, la housse épouse parfaitement la forme du siège. Elle contient également un étui de rangement à glissière pratique pour garder des objets à portée de main.



Housses de taille moyenne : Tracteurs des séries 3203, 2320, 2520 et 2720. Article n° LP 95223.

Housses de grande taille : Tracteurs des séries 3120, 3320, 3520, 3720, 4120, 4320, 4520, 4720.

6 Échappements verticaux : Dirigent les gaz d'échappement vers le haut et au-dessus de la tête du conducteur. Un choix idéal dans les applications sensibles aux gaz d'échappement, comme certaines récoltes.



3033R, 3039R, 3046R, 3320, 3520, 3720, 4105, 4044M/R, 4052M/R, 4066M/R, 4120, 4320, 4520, 4720	Tracteurs à poste ouvert et à cabine	Échappement vertical
--	--------------------------------------	----------------------

7 Rallonge d'aile arrière : Gardez votre tracteur et vos instruments propres en les protégeant, et en vous protégeant également, contre les débris qui sont projetés par les pneus arrière du tracteur.



2320, 2520, 2720	Tracteurs à poste ouvert	Rallonge d'aile arrière
3320, 3520, 3720	Tracteurs à poste ouvert	Rallonge d'aile arrière
4120, 4320, 4520, 4720	Tracteurs à poste ouvert	Rallonge d'aile arrière
3320, 3520, 3720, 4320, 4520, 4720	Tracteurs à cabine	Rallonge d'aile arrière

8 Ailes avant : Évitez les accumulations de terre et de boue sur les vitres de la cabine ou le poste de conduite avec ces ailes avant d'allure sportive.



3320, 3520, 3720	Tracteurs à poste ouvert et à cabine	Aile avant
4120, 4320, 4520, 4720	Tracteurs à poste ouvert et à cabine	Aile avant

Bouchon de réservoir verrouillable : Une façon sûre de vous protéger des vols et des actes de vandalisme.



3320, 3520, 3720, 4320, 4520, 4720	Tracteurs à cabine	Bouchon de réservoir verrouillable
------------------------------------	--------------------	------------------------------------

Réchauffeurs du liquide de refroidissement du moteur : Grâce à nos réchauffeurs du liquide de refroidissement du moteur, votre tracteur démarrera plus facilement par temps froid, ce qui vous permettra d'économiser temps et argent, en plus de prolonger la durée de vie de votre moteur.



1023E, 1026R, 2320, 2520, 2720	Tracteurs à poste ouvert	Réchauffeur du liquide de refroidissement du moteur
4120, 4320, 4520, 4720	Tracteurs à poste ouvert et à cabine	Réchauffeur du liquide de refroidissement du moteur

Réchauffeur de transmission : Ne laissez pas l'hiver vous ralentir. Grâce au réchauffeur de transmission John Deere, qui réchauffe l'huile de transmission, votre tracteur sera prêt à l'action en un rien de temps.



2320, 2520, 3203, 4105, 4020	Tracteurs à poste ouvert et à cabine	Réchauffeur de transmission
------------------------------	--------------------------------------	-----------------------------

* Consulter le concessionnaire pour obtenir le numéro de série.



Encore plus
ACCESSOIRES JOHN DEERE

2

3

1

(Les numéros indiquent seulement l'emplacement de l'article en option; il se peut que la photo ne montre pas l'article.)



1 Sièges pneumatiques : Profitez d'un confort inégalé sur les routes et les terrains irréguliers grâce au siège pneumatique à suspension verticale et horizontale.

3320, 3520, 3720, 3033R, 3039R, 3046R, 4120, 4320, 4520, 4720, 4044R, 4052R, 4066R	Tracteurs à poste ouvert	Siège pneumatique
3320, 3520, 3720, 3033R, 3039R, 3046R, 4320, 4520, 4720, 4044R, 4052R, 4066R	Tracteurs à cabine	Siège pneumatique
4044R, 4052R, 4066R	Tracteurs à cabine	Siège pneumatique



Colis d'accoudoirs : Les accoudoirs assurent un soutien et un confort supplémentaires lors des longues journées en position assise. Faites pivoter l'accoudoir vers le haut et l'extérieur pour sortir du tracteur. (Colis d'accoudoirs de série sur le siège des tracteurs à cabine.)

4120, 4320, 4520, 4720	Tracteurs à poste ouvert	Colis d'accoudoirs
------------------------	--------------------------	--------------------

Alternateurs : Obtenez la puissance électrique supplémentaire dont vous avez besoin pour faire fonctionner des phares additionnels et d'autres accessoires. (Les cabines 3000 VINGT sont équipées de série d'un alternateur de 55 ampères.)

1023E, 1026R, 1025R, 2320, 2520, 2720, 3005	Tracteurs à poste ouvert	Alternateur (35 A)
3320, 3520, 3720, 4105	Tracteurs à poste ouvert	Alternateur (55 A)



2 Radios stéréo de cabine : La radio AM/FM Jensen vous permet d'écouter les derniers succès musicaux ou les bulletins météorologiques. Vous pouvez même y ajouter un port CD ou auxiliaire.

3320, 3520, 3720, 3033R, 3039R, 3046R, 4320, 4520, 4720, 4044R, 4052R, 4066R	Tracteurs à cabine	Radio stéréo AM/FM Jensen avec bande météorologique
3320, 3520, 3720, 3033R, 3039R, 3046R, 4320, 4520, 4720, 4044R, 4052R, 4066R	Tracteurs à cabine	Radio stéréo AM/FM Jensen avec bande météorologique et port auxiliaire compatible avec iPod
3320, 3520, 3720, 3033R, 3039R, 3046R, 4320, 4520, 4720, 4044R, 4052R, 4066R	Tracteurs à cabine	Radio stéréo AM/FM Jensen avec bande météorologique, lecteur CD et port auxiliaire compatible avec iPod



Colis d'avertisseur de recul : Avertissez les personnes avoisinantes que vous faites marche arrière avec cet avertisseur sonore qui retentit lorsque le tracteur recule.

3320, 3520, 3720, 3033R, 3039R, 3046R, 4320, 4520, 4720	Tracteurs à transmission hydrostatique à poste ouvert ou cabine seulement	Colis d'avertisseur de recul
---	---	------------------------------

Les tracteurs à poste ouvert ou à cabine 4R sont munis d'un avertisseur de recul de série.



3 Klaxon : Attirez l'attention des personnes avoisinantes avec ce klaxon.

3320, 3520, 3720, 3033R, 3039R, 3046R, 4320, 4520, 4720, 4044R, 4052R, 4066R	Tracteurs à cabine	Klaxon
--	--------------------	--------



Filtres Filter Pak : Presque tous les filtres dont vous avez besoin pour assurer l'entretien de votre tracteur dans un seul paquet pratique. Assurez le fonctionnement optimal de votre tracteur : ce colis contient deux filtres à huile, un filtre à air, un filtre à carburant et un filtre hydraulique.

1023E, 1026R, 1025R	Tracteurs à poste ouvert et à cabine	Filtres Filter Pak
2520, 2720, 2025R, 2032R	Tracteurs à poste ouvert et à cabine	Filtres Filter Pak
3320, 3520, 3720, 3033R, 3039R, 3046R	Tracteurs à poste ouvert et à cabine	Filtres Filter Pak
4120, 4320, 4520, 4720, 4044R, 4052M/R, 4066M/R	Tracteurs à poste ouvert et à cabine	Filtres Filter Pak

Pistolet-graisseur sans fil de 12 volts : Graissez tous vos raccords en quelques minutes. Une batterie complètement chargée de 12 volts permettra d'utiliser six cartouches de graisse. Grâce au tuyau souple et au raccord de graisse industriel inclus, vous pouvez atteindre les zones difficiles d'accès.

1023E, 1026R, 1025R, 2520, 2720, 2025R, 2032R, 3032E, 3038E, 3320, 3520, 3720, 3033R, 3039R, 3046R, 4105, 4120, 4320, 4520, 4720, 4044M/R, 4052M/R, 4066M/R	Tracteurs à poste ouvert et à cabine	Pistolet-graisseur sans fil de 12 volts
---	--------------------------------------	---

Chargeur et mainteneur de charge automatique de batterie de 1,5 A : Ce chargeur et mainteneur de charge de 1,5 ampère pour batteries de 6 ou 12 volts est complètement automatique et permet de démarrer rapidement les tracteurs utilitaires compacts entreposés durant la saison morte.

Tous les tracteurs utilitaires compacts



Connecteurs à sept broches : La solution idéale lorsque vous avez besoin d'une alimentation auxiliaire pour allumer des phares, des projecteurs de travail ou des feux arrière.

3320, 3520, 3720, 3033R, 3039R, 3046R, 4120, 4320, 4520, 4720	Tracteurs à cabine	Connecteur à sept broches
3320, 3520, 3720, 3033R, 3039R, 3046, 4120, 4320, 4520, 4720	Tracteurs à poste ouvert	Connecteur à sept broches
4044R, 4052R, 4066R	Tracteurs à cabine	Connecteur à sept broches
4044M/R, 4052M/R, 4066M/R	Tracteurs à poste ouvert	Connecteur à sept broches

Support pour téléphone cellulaire : La rotule permet un positionnement variable et maintient le téléphone en place, même sur les terrains accidentés et dans les applications irrégulières.

3033R, 3039R, 3046R, 4044R, 4052R, 4066R	Tracteurs à cabine
--	--------------------

Support pour tablette RAM : Permet de protéger la tablette sans bloquer l'accès aux ports audio et USB, à la prise d'alimentation, etc.

3033R, 3039R, 3046R, 4044R, 4052R, 4066R	Tracteurs à cabine
--	--------------------



Chargeur USB double : Permet de charger simultanément deux tablettes ou autres appareils USB.

3033R, 3039R, 3046R, 4044R, 4052R, 4066R	Tracteurs à cabine
--	--------------------

Dispositif de fixation d'accessoires

Tracteurs à cabine





Nos équipements peuvent vous permettre d'accomplir tous les projets, de l'aménagement de paysage aux travaux de chargement en passant par le labourage et le déneigement. Pour consulter les instruments et les accessoires dont vous avez besoin, veuillez vous adresser à votre concessionnaire local John Deere, ou visitez notre site Web.

www.JohnDeere.ca
www.fr.JohnDeere.ca

Le présent document a été rédigé en vue d'une diffusion mondiale. Bien que l'on y fournisse des renseignements, des images et des descriptions d'ordre général, certaines illustrations et certains textes peuvent se rapporter à des options de financement, de crédit et d'assurance, ainsi qu'à des produits et des accessoires qui NE SONT PAS OFFERTS dans toutes les régions. VEUILLEZ VOUS RENSEIGNER AUPRÈS DE VOTRE CONCESSIONNAIRE. John Deere se réserve le droit de modifier sans préavis les spécifications, la conception et les prix des produits décrits dans le présent document. La combinaison des couleurs vert et jaune de John Deere, le symbole du chevreuil bondissant et JOHN DEERE sont des marques de commerce de Deere & Company.